

ENCICLOPEDIA de ARQUITECTURA PLAZOLA

3C



-CEMENTERIO
-CINE
-COMERCIO
-COMUNICACIONES
-CULTURAL,
centro

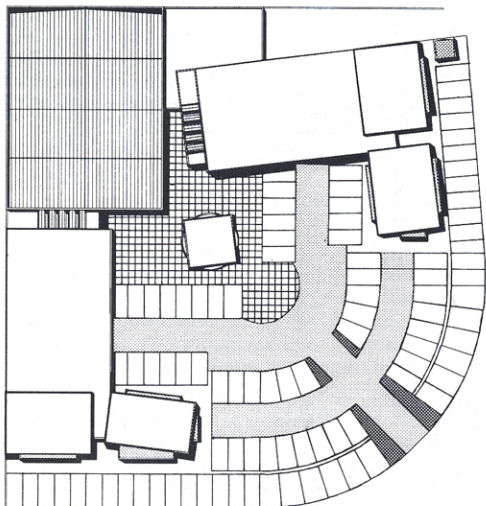


El **Centro Comercial La Glorieta**, localizado en Cuautitlán Izcalli, en el norte de la Ciudad de México, fue realizado en 1991 por la firma **Migdal Arquitectos, S. C.**, constituida principalmente por **Abraham Metta** y **Jaime Varón**.

Abarca una superficie de 3 000 m² en una construcción de dos niveles. El programa arquitectónico

comprende locales comerciales distribuidos en torno a una plaza abierta, la cual está ambientada por árboles y elementos de iluminación.

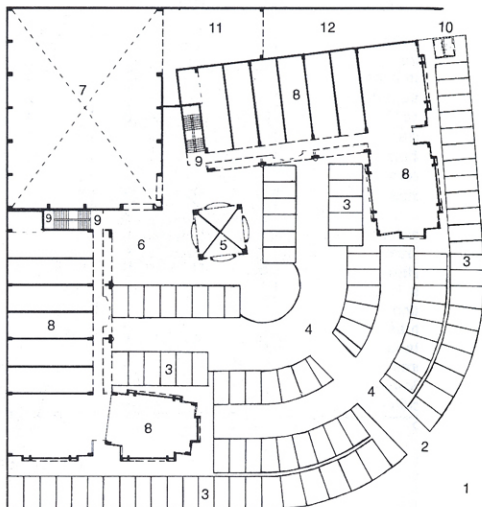
La estructura es de concreto armado en acabado aparente con elementos modulados mediante entrecalles, los cuales se entrelazan con volúmenes y faldones pintados de rojo.



Planta de conjunto

1. Calle
2. Acceso principal
3. Estacionamiento público

4. Vialidad
5. Kiosko
6. Plaza



Planta baja general

7. Tienda ancla
8. Locales comerciales
9. Servicios

10. Control
11. Carga y descarga
12. Patio de maniobras



Centro Comercial La Glorieta. Migdal Arquitectos, S. C. Abraham Metta, Jaime Varon. Cuautitlán Izcalli, Estado de México, México. 1991.

