

EDIFICIOS CORPORATIVOS

ENLACE

ARQUITECTURA & DISEÑO



CORPORATIVO SOR JUANA

MIGDAL ARQUITECTOS S.C.

El Corporativo Sor Juana, denominado así por su ubicación en una de las cabezas de manzana de la Av. Sor Juana Inés de la Cruz en el corazón de Tlalnepantla, Edo. de México; es un inmueble de cuatro niveles y un Pent/Office, dedicado a albergar oficinas, con una planta exclusivamente comercial ubicada en planta baja. El inmueble cuenta con tres niveles de estacionamiento, dos organizados en los sótanos del edificio, y uno localizado entre la planta baja comercial y los cinco niveles dedicados a oficina.

Todas las plantas se organizan claramente alrededor de un núcleo de circulaciones verticales, escalera y elevadores, mostrando la ventaja y conveniencia de la separación de áreas servidoras y áreas servidas. Las plantas libres manifiestan un sembrado de columnas que proporcionan la mayor amplitud y disponibilidad de espacio. Gran parte del área rentable, que es el área perimetral de las plantas de oficinas tienen la posibilidad de iluminación y ventilación natural, propiciando por su organización una mayor economía en el gasto de energía. Además de generar las vistas oblicuas lejanas sobre la amplitud de la avenida Sor Juana.

EXPRESION ARQUITECTONICA

La expresión general es la de un volumen compacto, que en las fachadas, aprovecha al máximo las posibilidades tectónicas del concreto aparente, en contraste con el cristal azul de espejos y su manguetería de aluminio natural. La expresión incluye el mostrar al exterior el entramado de pilastras y jácenas de concreto, independientemente de la forma prismática del cristal de los cerramientos. La fachada noroeste de

Proyecto arquitectónico y dirección de obra:

Migdal Arquitectos S.C.
Abraham Metta
Jaime Varón

Proyecto estructural:

Ing. Manuel Gutiérrez
Ing. Carlos Alvarez

Proyecto de instalaciones:

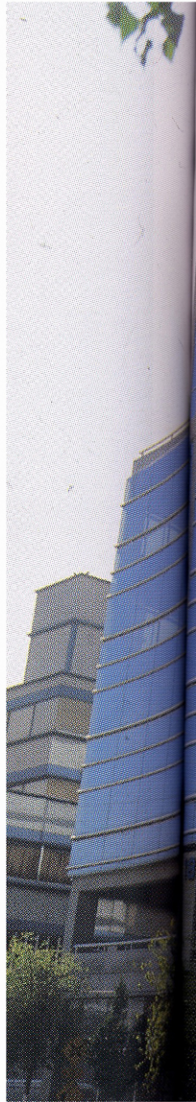
MBD Instalaciones S.A. de C.V.

Fotografía:

Fabio Foresti

Fecha de realización:

1993-1994





Vista exterior del edificio desde la Av. Sor Juana Inés de la Cruz

la edificación muestra claramente la independencia de los dos sistemas, el estructural y el de cerramientos, porque precisamente ahí se separan creando este efecto.

La posibilidad de expresar el estacionamiento elevado (de primer piso) como una franja de vacío, separa de una manera conveniente los volúmenes de la planta baja comercial y el de los cinco niveles de oficinas, dotando de una gran ligereza el volumen arquitectónico de oficinas.

En el ático o coronamiento del inmueble, el Pent/Office cuenta con el espacio de dos terrazas que lo separan acústica y visualmente de las calles, provocando un espacio de mayor privacidad. Así mismo los ventanales de piso a techo de la fachada norte se protegen del sol en verano con un pergolado que corona de una manera suigeneris todo el edificio.

CORPORATIVO SOR JUANA.

Migdal Arquitectos S.C.

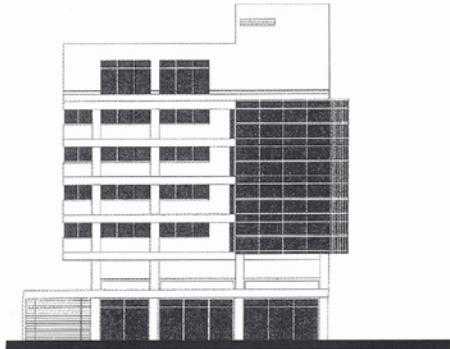
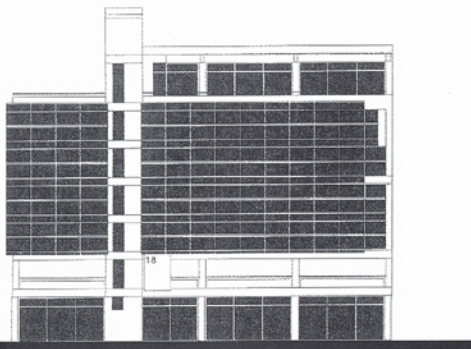
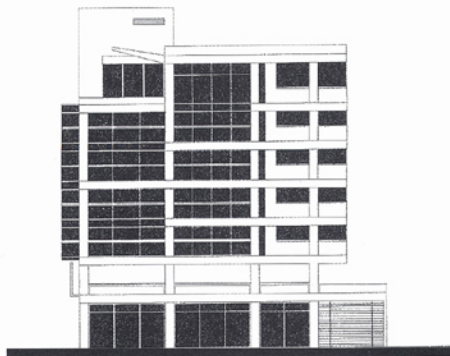
The Corporativo Sor Juana, so named due to its location on one of the fronts of the Avenida Sor Juana Inés de la Cruz block, in the heart of Tlalnepantla, State of Mexico; it is a four floor and Pent Office real estate, dedicated to housing offices, with an exclusively commercial area located on the ground floor. The real estate has three parking lot levels, two in the building's basements and one between the commercial area and the five office floors.

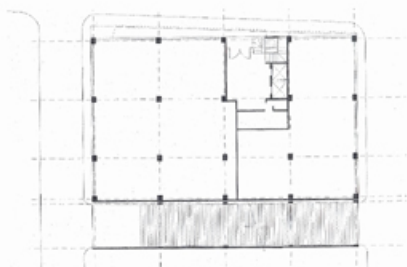
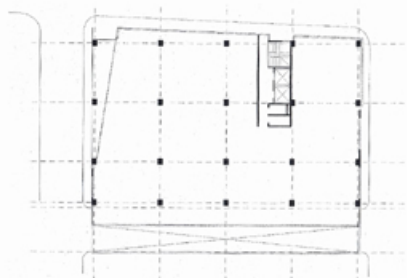
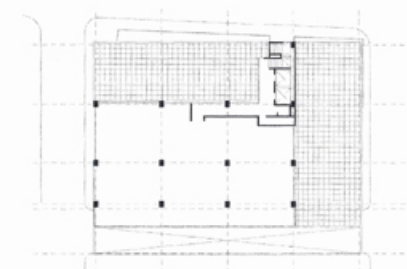
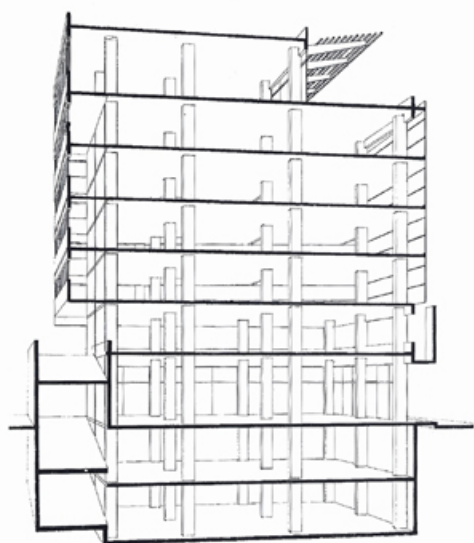
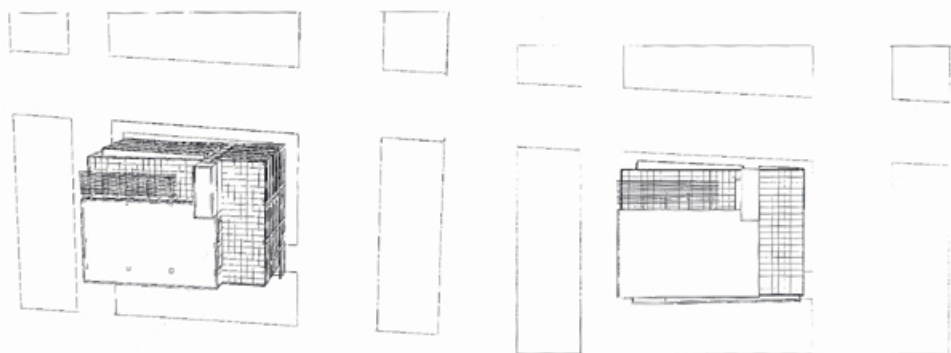
All the areas are clearly organized around a nucleus of vertical circulations, stairs and elevators, showing the advantages and conveniences of the separation of the serving and served areas. Free areas have columns that provide greater width and space availability. A large part of the rentable area, that is the perimeter area of the office area, has the possibility of natural lighting and ventilation, providing your organization with large energy savings. Apart from this, it generates long clear views over the whole of Sor Juana Avenue.

ARCHITECTURAL EXPRESSION

The general expression is that of a compact volume, that on its facades makes use to the full, of the apparent concrete tectonic possibilities, in contrast with the blue glass of the mirrors and its array of natural aluminum. The expression includes showing the exterior the framework of pillars and concrete beams independent from the partitions' glass prismatic shape. The northwest of the building clearly shows the independence of the two system, the structural and that of the partitions, because they are separated precisely here to create this effect.

The possibility of expressing the raised parking lot (on the first floor) as an "empty strip" conveniently separates the commercial ground floor volumes and that of the five office floors, providing the architectural offices volume with a great lightness. In the attic or superior part of the real estate, the Pent-Office has the space of two terraces that separate it acoustically an visually from the streets, creating a more private space. Likewise, the floor to ceiling windows of the north facade are protected from the sun in summer by roof garden that crowns, in a sui generis way, all the building.





En la página anterior:

Vista del acceso desde la Av. Sor Juana Inés de la Cruz
 FACHADA OESTE
 FACHADA NORTE
 FACHADA ESTE

En esta página:

ISOMETRICO
 CORTE PERSPECTIVADO
 PLANTA DE TECHOS
 PLANTA PENT OFFICE
 PLANTA TIPO DE OFICINAS
 PLANTA BAJA



Vista exterior del pergolado del Pent Office

Vista exterior del muro cortina de cristal y la torre de elevadores de concreto aparente



Vista exterior desde la Av. Sor Juana Inés de la Cruz

Vista exterior del detalle de la esquina
