

Obras

5 EDIFICIOS INTELIGENTES

Hechos a la medida...
Así son los edificios corporativos seleccionados en función de su esmerada planeación, un concepto arquitectónico amigable y la integración de alta tecnología.

→ INFORME ESPECIAL

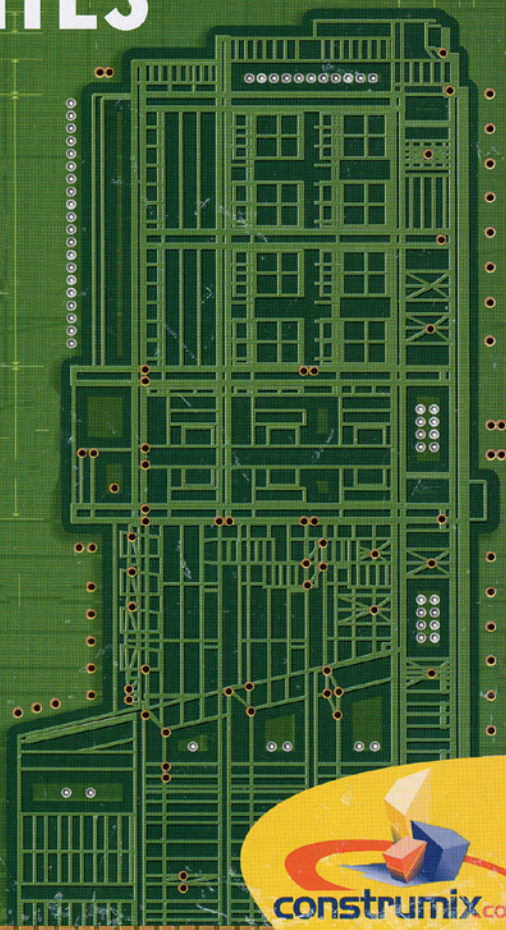
Cómo iluminar la oficina del siglo XXI

→ OBRA DEL MES

Central Internacional de Autobuses: Culiacán en el mapa de América del Norte

→ MATERIALES

Paneles y plafones: Diseño, técnica y vanguardia





Centro de Cómputo Bancrecer Tlalpan

Acuario tecnológico

Ubicación: Tlalpan, México, D.F.

Proyecto y dirección arquitectónica: Migdal Arquitectos, Jaime Varón y Abraham Metta.

Proyecto estructural: AG Ingenieros Civiles.

Proyecto de instalaciones especiales: High Tech Services.

Proyecto de instalaciones electromecánicas: AKF México.

Obra civil: Consultores y Constructores de Proyectos,

Aire acondicionado, calefacción, cableado estructurado, automatización, seguridad y fuerza: Edificios Automatizados de México,

Mobiliario: Industrias Riviera.

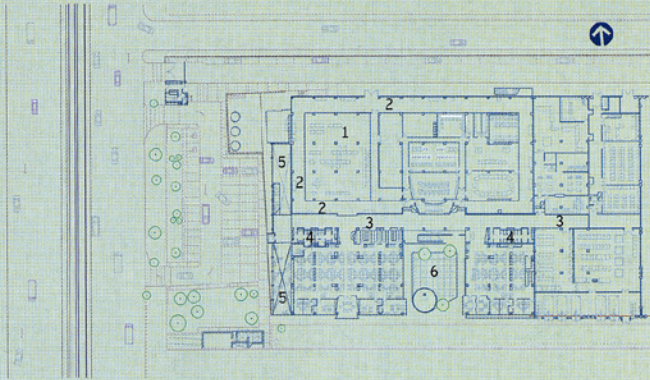
Piso falso de acero: YPASA.

Aluminio: Vitrocanceles.

Arquitectura

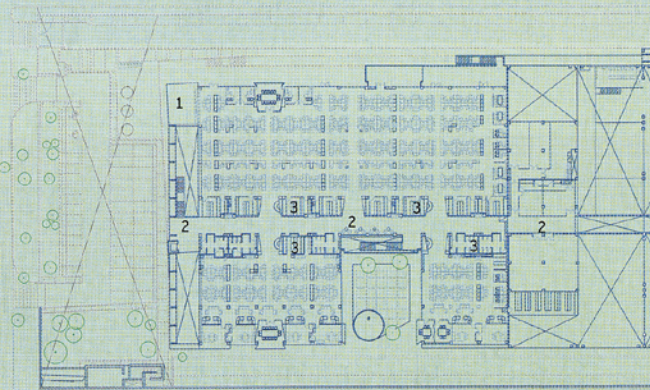
Parte de la rehabilitación de una estructura existente. La concepción, planeación y composición arquitectónica son racionalistas. Utiliza un método de proyecto de superposición de diferentes layers, como el de las circulaciones horizontales y verticales, el de los volúmenes de servicios, y el de los vacíos de espacios de descanso y recreación, entre muchos otros, que ordenan un programa de funciones muy complejo.

Planta baja



1. Site de cómputo acristalado (acuario tecnológico).
2. Circulación periférica redundante
3. Columna vertebral de circulación.
4. Columna vertebral de servicios.
5. Hall/vestibular. Espacio de doble altura; protege el área de trabajo del asoleamiento poniente; reduce el gasto de aire acondicionado.
6. Espacio verde de descanso.

Primer nivel



1. Terraza de descanso del personal.
2. Columna vertebral de circulations.
3. Columna vertebral de servicios.

En cuanto al concepto de tecnología amigable, los procesadores de la sala desatendida se exhiben como peces dentro de un acuario tecnológico.

Características relevantes

Es el primer edificio inteligente en México que integra distintas tecnologías—cada una con su propio protocolo—bajo un sistema único de control. Con sistema eléctrico redundante en un ciento por ciento, su flexibilidad es muy relevante en cuanto a telecomunicaciones, iluminación y aire acondicionado. Cuenta también con sistema central de monitoreo.

Flexibilidad

Piso falso, plafón modular en todas las áreas, iluminación y mobiliario también modulares, cuartos de máquinas, ductos verticales y horizontales, cableado estructurado integral.

Servicios que se integran

Sistema de aire acondicionado con volumen variable, sistema eléctrico y de iluminación (cuenta con doble redundancia), sistema hidrosanitario, red de UPS, red contra incendios (*sprinklers*), sistema de detección de incendios, control de accesos, CTV, intrusión, site de cómputo.