

CASAS HOUSES

LATINOAMERICANAS

ISBN 84-88439-13-3



9 788489 439139

Klickowski

FULL
ENGLISH
TEXT



CONJUNTO DE CASAS EN LOMAS COUNTRY CLUB

HOUSING DEVELOPMENT IN
LOMAS COUNTRY CLUB

ARQUITECTOS / ARCHITECTS:

ABRAHAM METTA, JAIME YARON, ALEX METTA

FOTOGRAFÍAS / PHOTOGRAPHS:

ALBERTO MORENO GUZMAN, PAUL CZITROM BAUS

UBICACION / LOCATION:

AVENIDA CLUB DEL GOLF, LOMAS COUNTRY CLUB,

HUIXQUILUCAN, ESTADO DE MEXICO

AREA DEL TERRENO / LOT AREA:

2.500 m² / 26.725 S.F.

AREA DEL PROYECTO / BUILDING AREA:

2.500 m² / 26.725 S.F.

AÑO DEL PROYECTO / PROJECT DESIGN:

1997

AÑO DE CONSTRUCCION / PROJECT CONSTRUCTION:

1998



El Conjunto de Casas en Lomas Country Club, es un desarrollo de cuatro casas unifamiliares ubicadas en un terreno de 2,500 m², que funcionan dentro de un conjunto con identidades dependientes e independientes.

Se conforman por una serie de bloques o prismas que responden a los espacios y a las orientaciones que las casas requieren según su condición dentro del terreno.

Con el fin de aprovechar la topografía del terreno, dos de las casas se ubican en la parte alta, teniendo el acceso a la mismas por la planta baja y las otras dos en la parte inferior con acceso por la planta alta. Todas las casas tienen en este nivel y como transición entre las mismas, al jardín central, hacia el cual se orienta la vista de las estancias.

Teniendo el jardín central como eje compositivo, se cuenta además con una secuencia de espacios abiertos que se comunican entre sí.

La exigencia fundamental en el diseño de las casas, consistió en lograr diferencias considerables que pudieran dar a cada una un carácter individual, logrando que el conjunto fuera unitario en imagen. Para ello, se establecieron elementos de diseño que se repitieron en todas las casas como el ventanal a triple altura que da a las plazas que se ubican entre cada dos casas y que sirve como elemento de transición entre las áreas exteriores públicas y las interiores – semipúblicas y privadas.

La volumetría es masiva y geométrica basándose en cubos y prismas trapezoides que se intercalan con grandes entrecalles de cristal. El mármol travertino mate ocupa la generalidad de los volúmenes, jugando con la

The Housing Complex in the Lomas Country Club, is a development of four one family houses set in a 27,000 square foot lot, which function as part of a group with dependent and independent identities.

They are conformed by a series of blocks or prisms that respond to the spaces and orientations that the houses require according to their condition within the site.

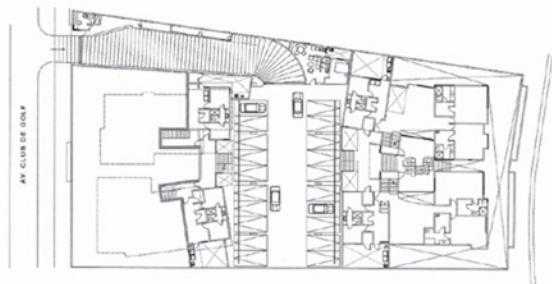
With the purpose of making the best use of the topography of the site, two of the houses are set on the upper section, being accessed at first floor level, and the other two on the lower section, accessed at the upper level. All the houses have, on this level and as a transition between them, the central garden, towards which the view from the dwellings is directed.

Having the central garden as a compositional axis, one can also find a sequence of open spaces that connect with each other.

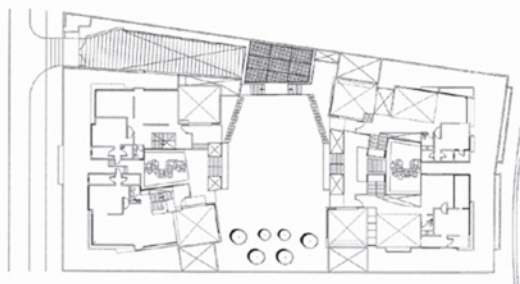
The main challenge in the design of the houses was to achieve considerable differences that would give each one of them an individual character, whilst achieving a unified image for the housing development. With this purpose, design features were established, which were repeated in all the houses, such as a triple height window that overlooks the courtyards located between every two houses and that act as an element of transition between the public exterior areas and the interior areas – semi-public and private.

The volumetric design is massive and geometric, based on cubes and trapezoidal prisms, which are interceded with large crystal streets. The matte travertine marble covers most of the volumes, playing against the





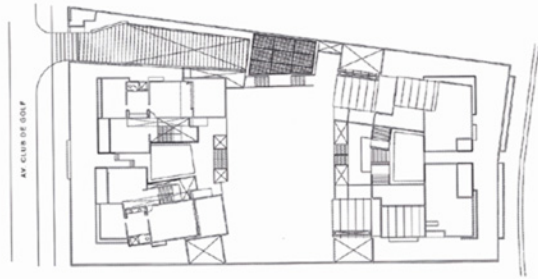
PLANTA NIVEL + 0.00 / ± 0.00 LEVEL PLAN



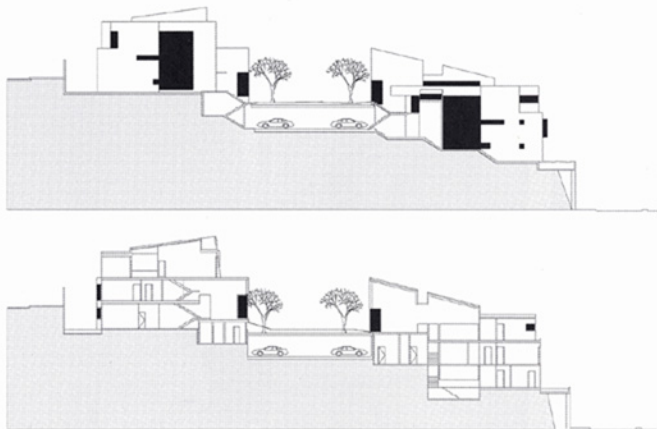
PLANTA NIVEL + 3.00 / + 3.00 LEVEL PLAN



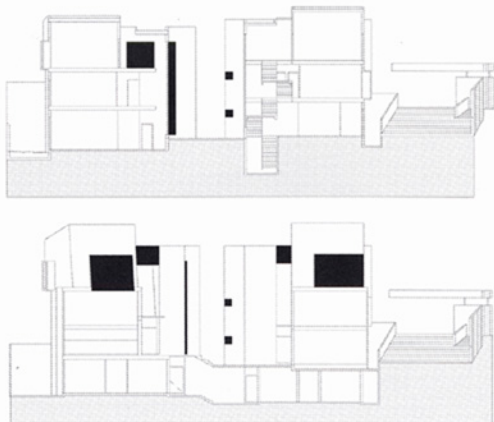
PLANTA NIVEL + 6.00 / + 6.00 LEVEL PLAN



PLANTA NIVEL + 9.00 / + 9.00 LEVEL PLAN



SECCIONES LONGITUDINALES / LONGITUDINAL SECTIONS



SECCIONES TRANSVERSALES / TRANSVERSAL SECTIONS

cantera púrpura y el cristal. La geometría utilizada es de ángulos rectos en su mayoría, y la organización de las casas gira en torno a la escalera, es decir, son casas verticales.

Los interiores poseen una riqueza espacial producida por los vacíos, tragaluces, dobles alturas, desniveles y un variado ritmo y tipología de ventanas.

Al poniente de la Ciudad de México, circundado por un campo de golf, y sobre un terreno con pendiente del 30%, se desarrolla este conjunto de cuatro residencias de 550 m² cada una.

Las cuatro residencias tienen programas similares: recámara principal, dos recámaras, áreas de servicio, estancia, comedor, estudio, biblioteca, sala de T.V., terrazas y tienen áreas exteriores que integran al conjunto formando una sola unidad, como la plaza de acceso, el estacionamiento, los jardines y la caseta de vigilancia.

Las áreas se distribuyen en dos y tres niveles dependiendo de la posición de las casas en el terreno, y el estacionamiento es subterráneo.

purple stone and the crystal. The geometry employed is mainly of right angles and the organization of the houses revolves around the stair, therefore, these are vertical houses.

The interiors have a spatial richness, produced by the voids, skylights, double height spaces, changes of levels and the variety of rhythms and typologies of windows.

To the West of Mexico City, encircled by a golf course, and on a site with a 30% gradient, we find the development of this group of four houses, of 6,000 square feet each.

The four houses have similar programs: master bedroom, 2 bedrooms, service areas, living room, dining room, study, library, TV room, terraces and they have exterior areas that integrate the group, forming one unity, such as the entrance courtyard, the parking area, the gardens and the guardhouse.

The areas are distributed in two or three levels, depending on the houses' position on the site, and the parking is below grade.

