

интерьер дайджест

interior

ЧИТАЙТЕ В НОМЕРЕ:

- 18 ВНЕ ЗНАКОВ
- 22 ТА САМАЯ ЛЕГКОСТЬ БЫТИЯ
- 27 ОТ ЛАМПОЧКИ
- 51 ФАБИО НОВЕМБРЕ: ИСТОРИИ О ТЕНДЕНЦИЯХ
- 54 КРАСОТА ПО-ФИНСКИ
- 84 ПЛЯЖНАЯ ПАРОДИЯ
- 88 ДОМ НА БУКВУ «L»

DIGEST

предмет интерьер архитектура среда



10 ТОП-ФАБРИК
ВЕЛИКИХ ДИЗАЙНЕРОВ
ЭКСКЛЮЗИВНЫХ ИНТЕРЬЕРОВ

гранд-отели мира

SUPER PROJECTS

4825 305-000250



ОДИНОЧНОЕ ПЛАВАНИЕ

Автор текста Александр Салангрен, Архитектурное бюро MIGDAL ARQUITECTOS. Фото: © Альберто Морено (Alberto Moreno)

На крутом склоне в заливе Акапулько разместилась вилла под названием Nautilus, творение мексиканского бюро MIGDAL ARQUITECTOS. Объект меняет топографическую структуру ландшафта, при этом приспосабливаясь к его неровностям





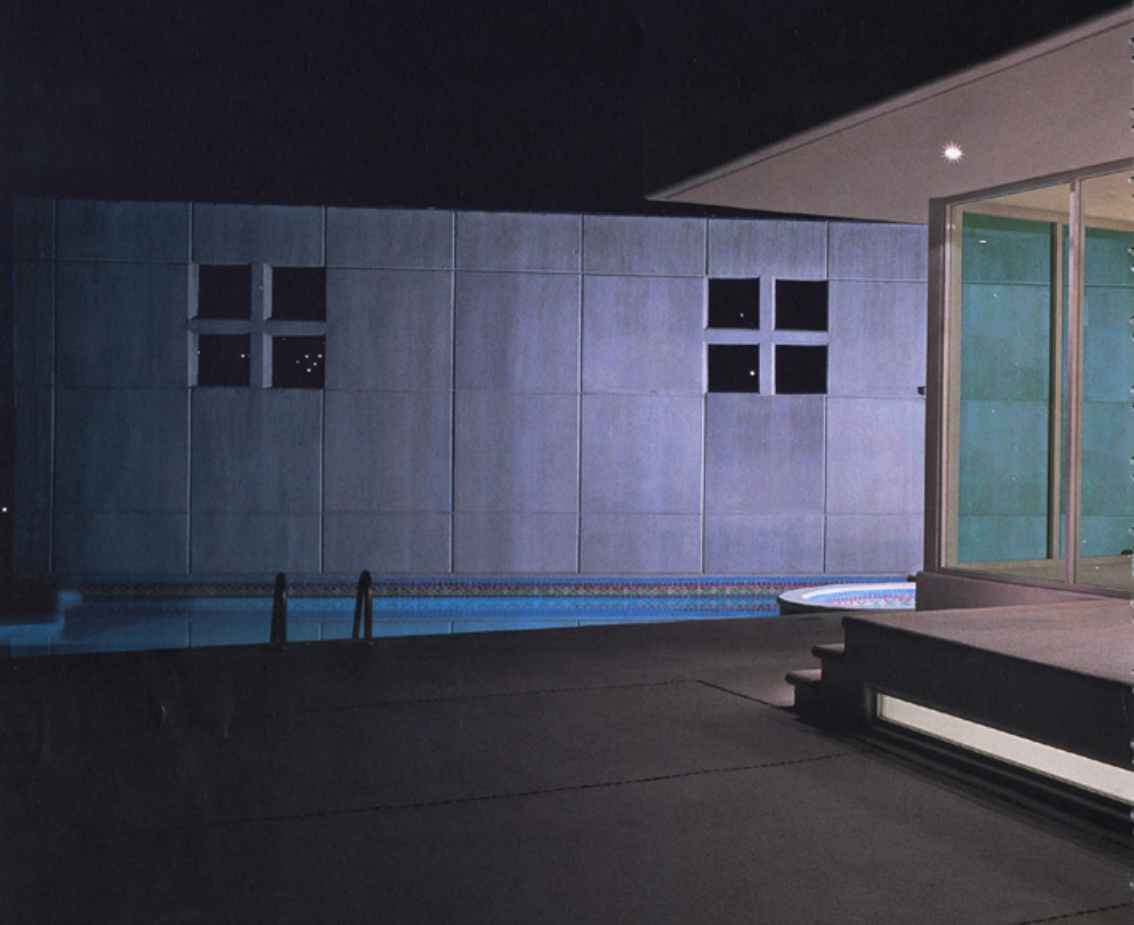


«Наутилус» состоит из ряда призматических блоков, выстроенных в ансамбль, композиционную логику которого концептуально нарушает вестибюль — метафорический мост между домом и улицей. Внешний вид «Наутилуса» вызывает ощущение ритмичного движения. Жилые комнаты разделены проходами и снабжены консольными навесами, обеспечивающими тень. Сервисные помещения располагаются в западном крыле, закрывая спальни и гостиные от солнечных лучей.

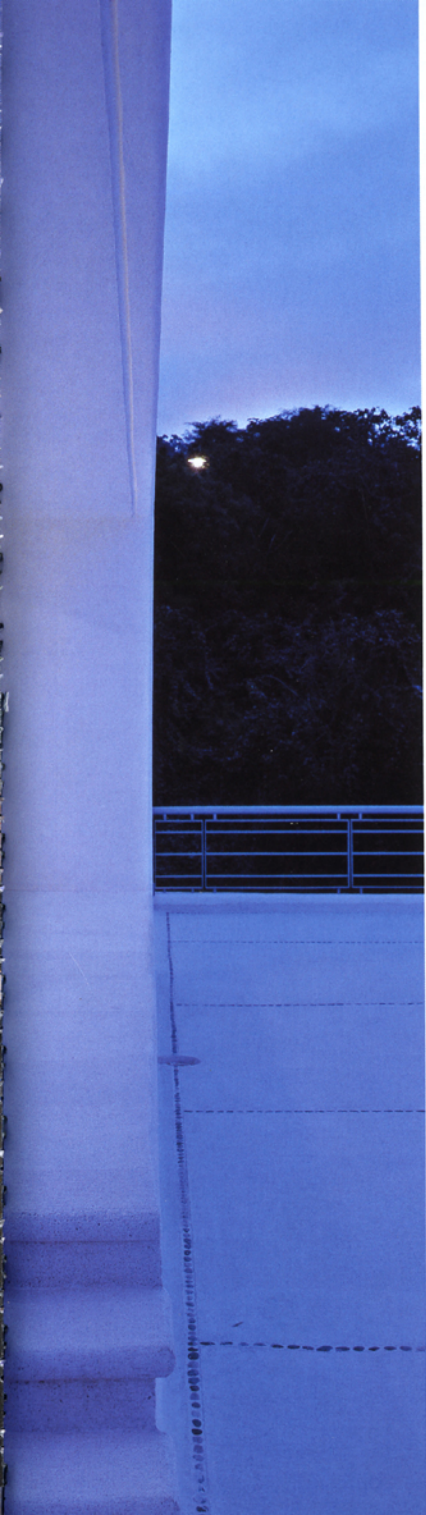
Фасад ориентирован на север — причем создается впечатление, что части «Наутилуса» медленно поворачиваются вокруг центральной оси, подобно кубуку Рубика. Дом, как положено, разделен на public и private территории. Между верхом, где находятся апартаменты хозяев, и низом, куда приглашают гостей, есть







промежуточный уровень — центр интерьерной композиции. Непременная составляющая южной идиллии — бассейн на нижнем уровне здания. Белоснежные несущие стены поддерживаются тяжелыми кубическими структурами серого цвета — конструктивная проблема размещения «Наутилуса» на крутом склоне была решена просто. При этом впечатления тяжести не остается. Со стороны главного фасада «детище» MIGDAL ARQUITECTOS напоминает скорее не фантастическую подводную лодку, а пароходик из мультфильма — правда, увеличенный до размеров крейсера.



Разрозненность эклектичных элементов «Наутилуса» кажущаяся. Каждая часть целого здесь превращена в значимый центр. Концепция осмысливается мастерами MIGDAL ARQUITECTOS логически-рационально и не становится абстрактным утверждением — перед нами жилой дом, зримый и осязаемый.



