



Proyecto Arquitectónico Migdal Arquitectos,
Jaime Varón, Abraham Metta Cohen, Alex
Metta Cohen **Ubicación** Estado de México,
México **Fecha de Realización** 2000 - 2002
Superficie de Construcción Penthouse
323.75 m² más 125.68 m² de roof garden en
dos niveles **Total Penthouse** 449.43 m² **Foto-**
grafía Paul Czitrom

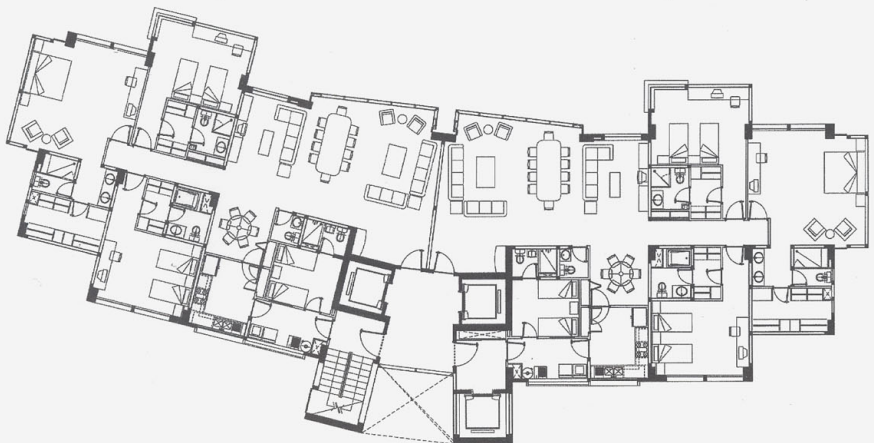
16

SCALA RESIDENCIAL

Migdal Arquitectos

76
77

VIVIENDA PLURIFAMILIAR



planta arquitectónica



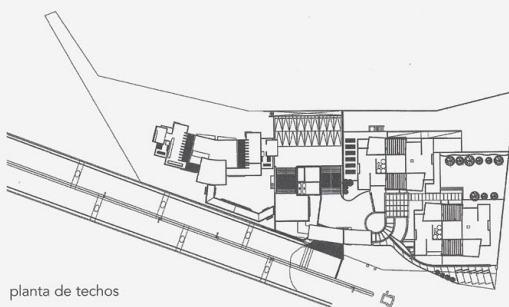
Scala es un conjunto residencial de tres torres ubicado en la zona de Interlomas de la ciudad de México.

Cada torre tiene un pent-house, uno de ellos es de 2 niveles; su diseño interior partió de la idea de generar espacios prácticos, mediante una buena distribución de los mismos, así como del empleo de pocos materiales que crean juegos de pieles, y maderas en muros y pisos.

Muros interiores y exteriores conforman el espacio que a veces se convierte en dobles alturas y otras veces en un segundo nivel. En la parte exterior se proyectó un roof-garden pergolado, éste, además de ser un lugar de descanso y reunión al aire libre, se convierte en parte del estudio.

Tanto el manejo en fachadas de cristalerías de sala-comedor como las modulaciones de ventanas en recámaras y las celosías de los servicios, así como el roof-garden pergolado del pent-house, generan juegos en la volumetría exterior de las torres y a la vez cooperan a la uniformidad en el conjunto.

La mejor orientación de los departamentos en el conjunto coincide con magníficas vistas hacia el Valle de México.



planta de techos





78
79



