

AAA 018

Archivos de Arquitectura Antillana

REVISTA INTERNACIONAL DE ARQUITECTURA
Y CULTURA EN EL GRAN CARIBE
INTERNATIONAL MAGAZINE OF ARCHITECTURE
AND CULTURE IN THE GREATER CARIBBEAN



New series with full English text

ARQ
2004
MEX



MONITOR | MEXICO, D. F.

Corporativo Las Flores Edificio Billboard

MIGDAL ARQUITECTOS: JAIME VARÓN, ABRAHAM METTA, ALEX METTA

Es el proyecto más reciente que hemos realizado en el género de edificios corporativos. Es un edificio escaparate o edificio *billboard*. Por su posición urbana, así como por su representatividad en el entorno, puede ser utilizado como punto de referencia en la ciudad. El corporativo ofrece diferentes lecturas, dado que no es la misma percepción desde un automóvil en periférico, como la que tiene un transeúnte que camina en la acera y se involucra directamente con el vestíbulo exterior del edificio, generado por el remetimiento del mismo; este remetimiento a su vez proporciona la sensación de que el resto del edificio flota en el espacio.

El edificio cuenta con un núcleo de servicios al centro que incluye 4 sótanos de estacionamiento, planta baja, *mezzanine*, 9 niveles de oficina y un *roof garden*. Los pisos corporativos aprovechan al máximo la iluminación natural. El volumen se corona con una cubierta ligera por medio de la cual se lligan dos muros de concreto laterales que rigidizan al edificio y lo limitan en las colindancias. Las vistas desde el interior se prolongan hacia las zonas residenciales vecinas gracias a que la construcción se desplanta varios metros arriba de los carriles centrales de la vialidad.

Incorporamos una gran imagen en tonalidades azules, de personas en movimiento para destacar el concepto de Mural Urbano, que da un efecto adicional al dinamismo de la imagen, que por sí sola contiene; esta imagen no es plana sino que se arma con los parteluces de cristal templado perpendiculares al paramento de cristal vertical; así mismo, los parteluces y cristales son especiales para el control de la incidencia solar. El Mural Urbano es un atractivo especial del edificio y se suma al contexto creando una imagen que mejora el entorno de la ciudad, siendo única en su tipo.

Corporativo Las Flores Billboard Building This is the most recent corporate project this studio has developed. It has been conceived as a shop-window or billboard.

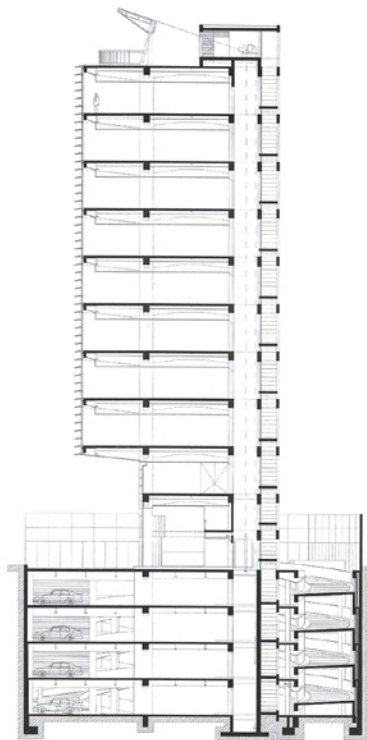
Its urban location and its contextual representation turn it into an urban reference.

It suggests a series of possible readings, in as much as a person traveling by car will not perceive the same as a stroller that stopped right in front of the external foyer that renders the building as though it were suspended on the air.

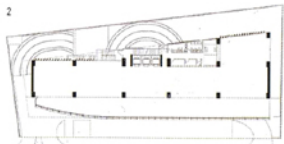
The building has a central service area that includes four underground parking levels, a lower level, a mezzanine, nine office levels and a roof garden.

The corporate levels take full advantage of natural lighting. The volume is crowned by a light cover linking all the lateral concrete walls that render the building rigid and set its limits. The views from the inside extend up to the nearby residential areas thanks to the buildings' preferential height over the central street lanes.

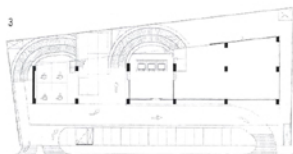
A large image was incorporated that portrays people in motion in blue hues and stresses the concept of urban mural to add dynamics. The image is not flat but rather formed by crystal shades perpendicular to the vertical crystal wall. The shades and the crystal wall are designed to control sunlight. The unique Urban Mural is a special attraction that contributes to a better urban environment.



2

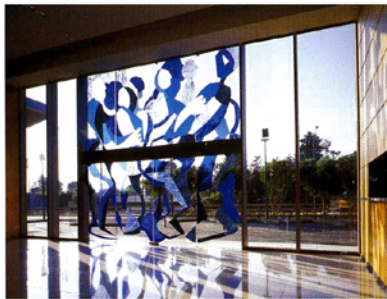


3



1. Corte | Section
2-3. Plantas | Plans





PROYECTO | PROJECT

Corporativo Las Flores

UBICACIÓN | PROJECT LOCATION

Bvd. Adolfo López Mateos
Col. Los Alpes, México, D.F.

ÁREA DEL TERRENO | LOT AREA

1,958.70 m² / 2,342 yd²

ÁREA CONSTRUIDA | BUILT AREA

17,422.30 m² / 4,304 acres

NÚMERO DE NIVELES | LEVELS

4 sótanos de estacionamiento, planta baja,
mezzanine, 9 niveles de oficina y un roof garden. |

4 underground parking levels, lower level,
mezzanine, 9 office levels and a roof garden

FECHA DE PROYECTO | PROJECT DATE

1999

PERÍODO DE CONSTRUCCIÓN | CONSTRUCTION PERIOD

2000-2002

ARQUITECTOS | ARCHITECTS

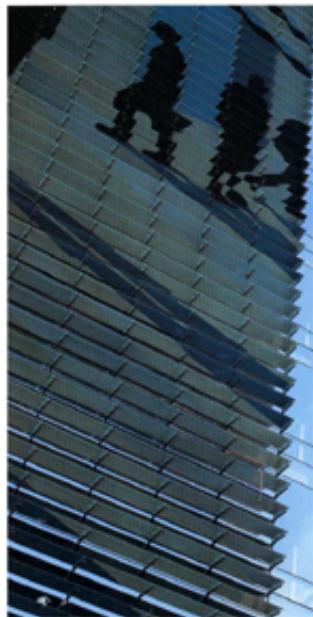
MIGDAL ARQUITECTOS

Arq. Jaime Varon

Arq. Abraham Metta

Arq. Alex Metta

FOTOGRAFÍA | PHOTOGRAPHY



MONITOR | MEXICO, D. F.



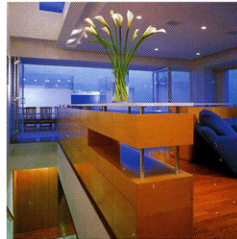
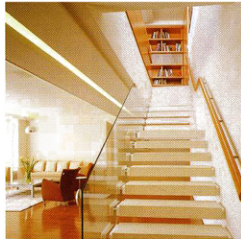
Scala Residencial

MIGDAL ARQUITECTOS: JAIME VARON, ABRAHAM METTA, ALEX METTA

Scala es un conjunto residencial de tres torres, cada volumen cuenta con accesos independientes comunicados por medio de un *lobby* conector dispuesto hacia la calle. Las plantas alojan departamentos con una distribución muy racionalizada en la que se optimizan los espacios y existe una grata sensación de amplitud.

Cada departamento tiene sala, comedor, cocina, antecomedor, tres recámaras con baño y estudio. Los edificios se coronan por un *pent-house* con espacios a doble altura y un *roof-garden* pergolado con los que se generan juegos en la volumetría exterior.

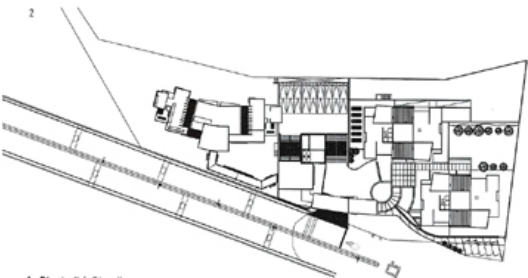
Unificamos visualmente el conjunto por medio del uso de elementos similares en las fachadas como las cristalerías de las salas-comedor, la modulación de ventanas en recámaras y las celosías de los servicios; los penthouses se rematan con una pérgola. La mejor orientación coincide con magníficas vistas hacia el valle de México.



Scala Residencial Scala is a residential complex of three towers. Each volume has an independent entrance connected by a lobby that goes to the street. The levels house rationally distributed apartments to optimize space and give a pleasant feeling of roominess.

Every apartment comprises a living-room, a dining-room, a kitchen, a pantry, three bed-rooms with a bathroom each and a studio. Each tower has a double-height pent-house and a pergola roof garden that render a volumetrically interesting outdoors.

The set was visually unified by the introduction of similar elements in the façade, such as crystal in the living-rooms, window modulation in the bed-rooms and blinds in the service areas. The best orientation looks over the Valley of México and offers astonishing views.



1. Planta II | Plan II

2. Conjunto de Scala I y II | Site plan I and II





PROYECTO | PROJECT

Scala Residencial

UBICACIÓN | PROJECT LOCATION

Estado de México | State of México

ARQUITECTOS | ARCHITECTS

MIGDAL ARQUITECTOS

Arq. Jaime Varen

Arq. Abraham Metta Cohen

Arq. Alex Metta Cohen

FECHA DE CONSTRUCCIÓN |

CONSTRUCTION DATE

2000-2002

NUMERO DE NIVELES | LEVELS

Son tres torres, 12, 13 y 21

niveles respectivamente |

Three towers, 12, 13 y 21

floors respectively.

FOTOGRAFIA | PHOTOGRAPHY

Paul Cztrm