

# ARCHITECTURE

## mediterranéenne

REVUE SEMESTRIELLE INTERNATIONALE D'ARCHITECTURE  
HALF YEARLY INTERNATIONAL ARCHITECTURAL REVIEW  
ISSN 0761 - 7909

FRANCE

BELGIQUE

COSTA RICA

DANEMARK

ESPAGNE

HOLLANDE

ITALIE

LITUANIE

MEXIQUE

RUSSIE

# MONTPELLIER

## CENTRE-VILLE

MONTPELLIER GRAND CŒUR

PLAN CABANES

SAINT-CHARLES

NOUVEAU SAINT-ROCH

HALLES CASTELLANE

MUSÉE FABRE

ANTIGONE

## NOUVEAUX QUARTIERS

PORT-MARIANNE

CONSULS-DE-MER

RICHTER

JACQUES CŒUR

JARDINS DE LA LIRONDE

PARC MARIANNE

ODYSSEUM

GRISSETTES ET OVALIE

## GRAND MONTPELLIER

MALBOSC

PARC MALBOSC

HÉRAULT CULTURE SPORT

CAP GAMMA - CAP OMEGA

PARC HANNIBAL

PISCINE AMPHITRITE

TRAMWAY



MIGDAL  
Jaime VARON  
Abraham METTA  
Alex METTA  
Architectes

# AUDITORIUM DU CENTRE CULTUREL DAVID BEN GURION

## MEXICO

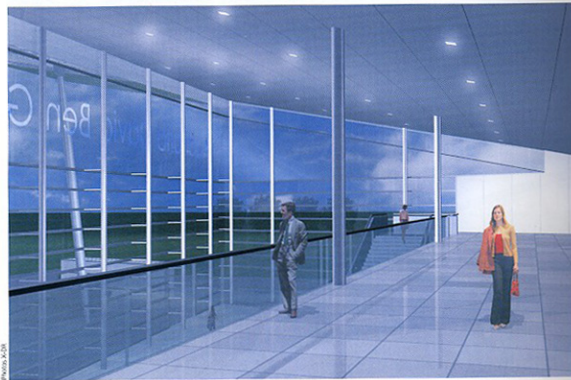
Cet auditorium fait partie du grand Centre culturel situé à Pachuca Hidalgo. Il a été conçu pour permettre d'offrir les meilleurs services à 2 000 personnes. Plus qu'un auditorium, ce bâtiment peut servir de grande scène à différents événements théâtraux et musicaux.

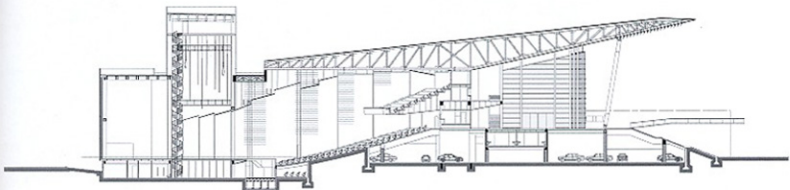
Le bâtiment fonctionne comme une fin visuelle d'une place murale de 400 x 80 m; l'un des concepts majeurs était de réaliser une intégration des murs et de l'auditorium au moyen d'un élément réflecteur placé sur le toit de l'auditorium à 25 m de hauteur.



L'auditorium de 12 000 m<sup>2</sup> permet de recevoir plusieurs espaces tels qu'un grand hall au rez-de-chaussée, une antichambre au premier niveau, (un espace extérieur constituant un lieu agréable), une grande scène prévue pour accueillir toutes sortes de spectacles, des coulisses, des vestiaires, un balcon, un orchestre, un niveau destiné au stationnement d'une capacité de 200 places, ainsi qu'un parking extérieur de 295 places supplémentaires.

Cet auditorium sera équipé d'une plateforme technologique pourvue de toute l'infrastructure et de tous les services nécessaires à la meilleure fonctionnalité possible.





**AUDITORIUM IN CULTURAL  
COMPLEX DAVID BEN GURION  
MEXICO**

*This auditorium is part of a big Complex located in Pachuca Hidalgo. This auditorium has been projected to allow and provide the best service to 2,000 people.*

*More than an auditorium, this building can be used as a big Stage for different theatre and musical events.*

*This building works like a visual end of a Mural square of 400 x 80 meter, one of our most important concepts was make a mural and auditorium integration thru a 60 x 14 meters reflector element placed in the Auditorium roof at 25 meters high.*

*The auditorium of 12,000 square meters allows diverse areas like a big foyer in the ground floor, an anteroom in the first level, an exterior vantage point, a big stage projected for every kind of show, backstage, dressing rooms, balcony, orchestra, parking level for 200 cars, and an exterior parking for 295 cars more.*

*This auditorium will have a technologic platform with all the required infrastructure and services for the best functionality.*