



AM

ARQUITECTURA
MEXICANA &
INTERIORISMO

Mexican Architecture & Interiorism

2 0 0 4



Migdal Arquitectos

CORPORATIVO LAS FLORES MÉXICO, D.F.

En un terreno rectangular de 1,958 m², el edificio corporativo presenta su lado largo hacia la vía de alta velocidad, condición poco común en la lotificación de la zona. Este edificio “escaparate” cuenta con un núcleo de servicios al centro, mediante el cual se vinculan cuatro sótanos de estacionamiento, planta baja, mezanine, nueve niveles de oficinas y un roof garden.

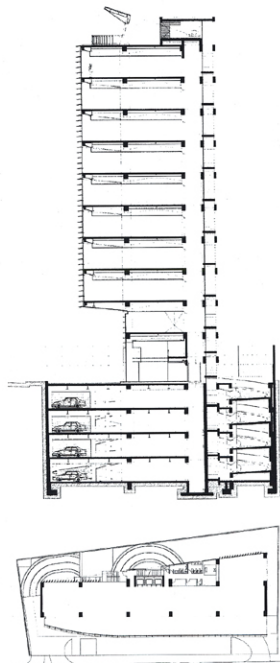
Los pisos corporativos tienen un área libre de 1,000 m² y aprovechan al máximo la iluminación natural. Un basamento remediado cinco metros en los primeros diez metros de altura proporciona la sensación de que el resto del edificio flota en el espacio; el volumen se corona con una cubierta ligera que liga los dos muros laterales que rigidizan al edificio y lo limitan en sus colindancias. La estructura es de concreto en traveses y losas con entrepisos híbridos que incluyen elementos de acero para aligerar las cargas.

Las vistas desde el interior se prolongan hacia las zonas residenciales vecinas gracias a que la construcción se desplanta varios metros arriba de los carriles centrales de la vialidad. El uso de parieluces y cristales especiales, diseñados para control de la incidencia solar, definen el lenguaje de la fachada, en la que la horizontalidad es el elemento principal del diseño. La modulación está presente en todo el proyecto, desde su estructura hasta los cancelos que sostienen los cristales de la fachada.

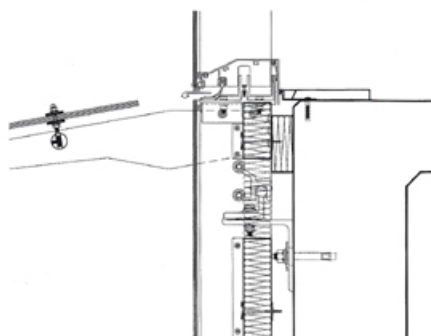
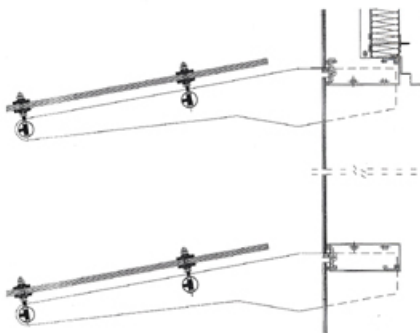
On a 1,958 m² rectangular plot, the long side of the corporate building faces the freeway, which is an unusual circumstance in the zone. This “shop window” building has a nucleus of services in its center through which four basement car parks, the ground floor, mezzanine, nine floors of offices and a roof garden are linked.

The corporate floors have a free area of 1,000 m² and make the maximum use of natural lighting. The foundations are indented five meters up to a height of 10 meters, which makes the rest of the building look as if it is floating on air. The volume is crowned with a light covering which links the two load-bearing walls that define its extremities. The concrete structure is made with beams and stone slabs, with hybrid floors, including the use of steel to lighten the load.

From the inside the view extends as far as the neighboring residential districts thanks to the construction rising several meters above the central lanes of the freeway. The use of mullions and special glass, designed to control solar incidence, defines the expression of the façade in which horizontality is the principal design characteristic. Modules are a part of the whole project, from its structure to the window frames on the façade.











Migdal Arquitectos

SCALA RESIDENCIAL HACIENDA DE LAS PALMAS, ESTADO DE MÉXICO

Ubicado en Hacienda de las Palmas, este conjunto residencial consta de tres torres, dos de las cuales se desplantan sobre un gran basamento que toma el desnivel del terreno y aloja los servicios comunes. En un terreno contiguo se ubica la tercera torre, con lo que se desarrolla un solo cuerpo anexo para el estacionamiento, gimnasio, alberca techada y salón de fiestas. Éste se conecta con la torre a través de puentes y actúa como liga entre ambos volúmenes. Aproximadamente la mitad del predio se destina a áreas verdes privadas y el acceso a los automóviles es por medio de una plaza conjunta para las tres torres. Cada torre tiene accesos independientes comunicados por medio de un lobby conector que da hacia la calle.

Los departamentos cuentan con sala, comedor, cocina, antecomedor, tres recámaras con baño y estudio. Cada edificio se remata con un penthouse de doble altura. El conjunto se unifica visualmente con elementos similares en las fachadas, como cristalerías de las salas - comedor, modulación de ventanas en recámaras, celosías en los servicios y el uso de pérgolas como remate en los penthouses.

Located in Hacienda de las Palmas, this residential complex comprises three tower blocks, two of which stand on deep foundations built into the sloping land which that house the buildings' service areas. The third tower sits on an adjacent plot additionally accommodates a single-bodied annex for a car park, gymnasium, indoor swimming pool and ball room. The annex is connected to the tower by bridges and serves as a link between both volumes.

Approximately half of the land is given over to private green areas, and automobile access is through a patio shared by the three towers. Each tower has its own independent entrance linked to a central lobby that connects them to the street.

The apartments have a living room, dining room, kitchen, breakfast area, three bedrooms and a study. Each building is crowned by a two-storied penthouse.

The appearance of the complex is unified by similar elements in the façades, such as dining room windows, bedroom window modules, lattices in the service areas, and the use of pergolas as a finishing touch to the penthouses.

