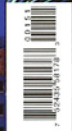


ENLACE

RECURSOS GRAFICOS

ARQUITECTURA & DISEÑO



ORGANO OFICIAL

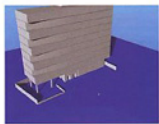


CAM - SAM

XNO 14 No. 1 MARZO, 2004, N.C.151.P.C.377.00



CREANDO IMAGENES CON PARTELUCES



Proceso Volumétrico

Se diseñaron diferentes elevaciones y volúmenes para el Corporativo. Las Flores, de acuerdo con la idea inicial del proyecto.

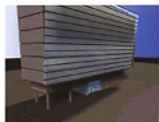
Selección de imágenes en fachada

Después de elegir el volumen se buscaron imágenes y motivos para la fachada principal.

Se decidió estudiar dos lados, una vista frontal y una vista perspectivada.

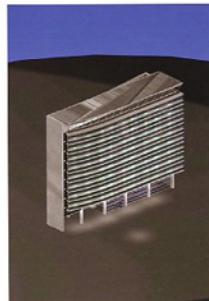
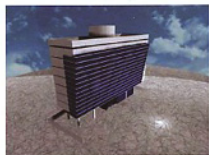
Selección de imágenes

Se realizó un estudio de la posición de diferentes imágenes en la fachada.



corporativo las flores

Proyecto Arquitectónico Migdal Arquitectos, Jaime Varón, Abraham Metta, Alex Metta **Ubicación** México, D.F. **Fecha de Realización** 2002 **Imagen en Fachada** Migdal Arquitectos, Anima / Alberto Djaddah **Vidrio** Saint Gobain **Serigrafía** Divimex



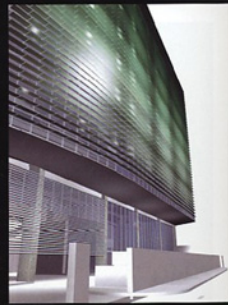
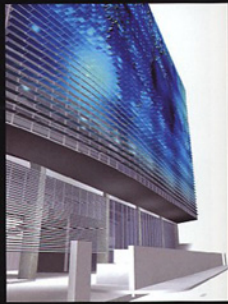
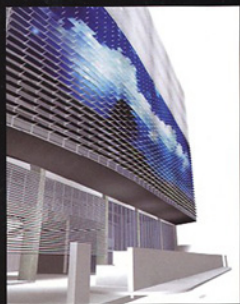
Selección de imágenes de personas en movimiento.

Después de realizar una investigación de imágenes, se definió escoger siluetas de personas en movimiento en diferentes contextos. Se estudiaron sus posibles composiciones en la fachada con diferentes fondos.

Desarrollo de alternativas de personas en movimiento

Una vez seleccionadas las imágenes, se desarrolló el acomodo de las mismas con el mejor tamaño, sombra y posición.







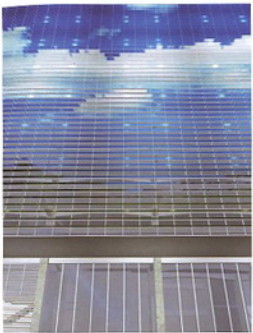
Personas E



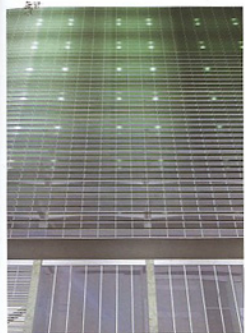
Palmeras



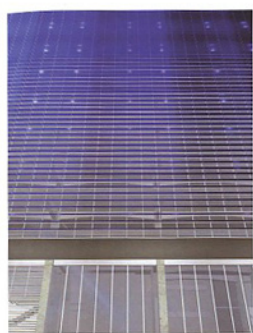
Nubes



Universo digital



Vidro azul

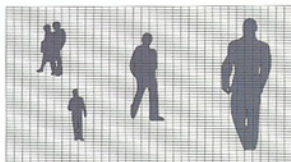
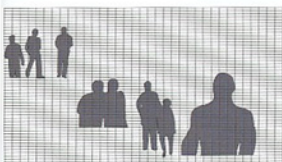
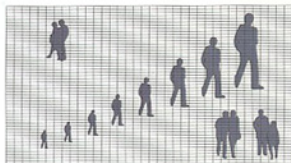


Selva





Inspiración para la obra: Arte Kinético, de Jacobo Agam



Desarrollo de diferentes alternativas de color para las imágenes seleccionadas

Luego de un estudio, se determinó el contexto definitivo para las imágenes, así como los colores adecuados para el mismo.

