

SPACES

ESPACIOS

ESPACES

RÄUME

ideas

SPACES SPACES SPACES SPACES SPACES

ESPACIOS ESPACIOS ESPACIOS ESPACIOS

ESPACES ESPACES ESPACES ESPACES ESPACES

RÄUME RÄUME RÄUME RÄUME RÄUME RÄUME

SPACES SPACES SPACES SPACES SPACES

ESPACIOS ESPACIOS ESPACIOS ESPACIOS

ESPACES ESPACES ESPACES ESPACES ESPACES

RÄUME RÄUME RÄUME RÄUME RÄUME RÄUME





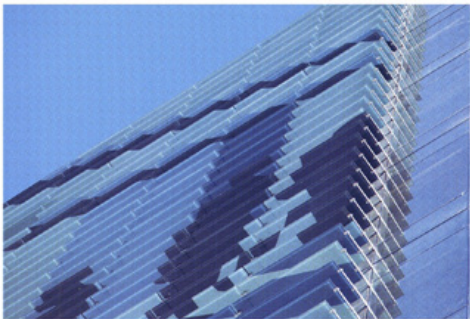
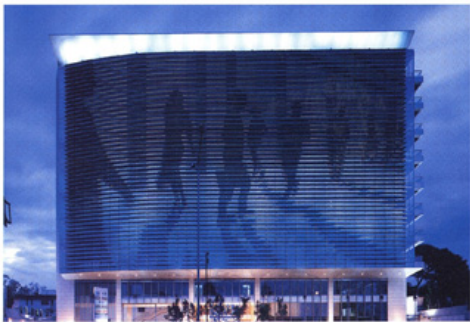




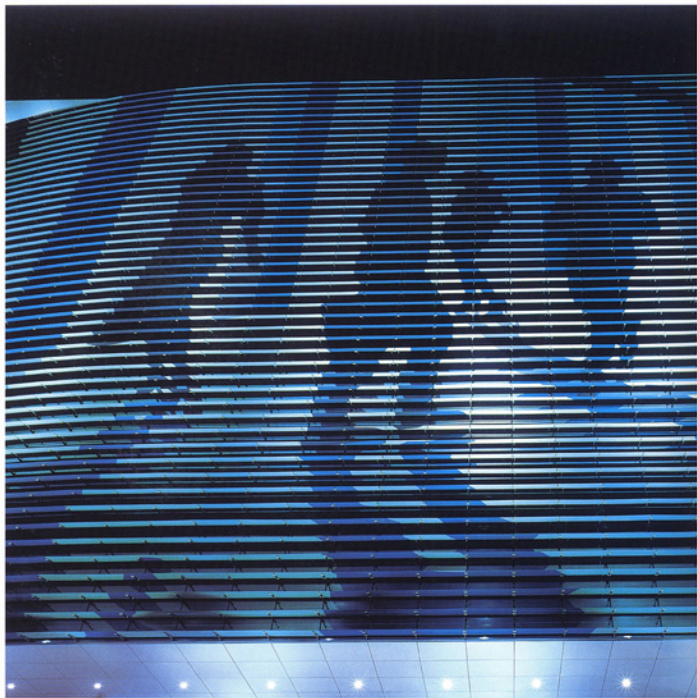
Natural light is most valued when it comes to lighting, but its constant changes make it difficult to manipulate in the interior space under established paradigms. This is because several factors influence its behavior, such as the orientation of the space, shadows from other buildings, the colors and finishes of the walls, the proportion and size of the windows, and the season of the year... Therefore, only an in-site assessment throughout the day will inform us of its movement and help us to find the proper solution for the artificial lighting that will accompany it.

La luz natural es la más preciada de iluminación, pero sus constantes cambios dificultan manipularla en el espacio interior bajo paradigmas establecidos. Ello ocurre porque en su comportamiento influyen múltiples factores como la orientación del espacio, las sombras de otras construcciones, los colores y acabados de los muros, la proporción y dimensión de las ventanas, la estación del año... Por eso, sólo el estudio in situ durante las distintas horas del día permitirá conocer sus directrices y encontrar la solución adecuada para la iluminación artificial que la acompañará.













Today, designers favor geometrically pure spaces, with a preference for capturing natural light and keeping a visual communication with the exterior; these values, combined with new translucent materials made with state-of-the-art technology, have facilitated better and more diverse solutions for architectural layout both in exteriors and interiors which enhance visual effects and allow for controlling the feeling of sharpness and size in the space.

Hoy en día existe una gran sensibilidad de los diseñadores hacia la creación de espacios geoméricamente puros, de notoria expresión plástica, con preferencia por la captación de luz natural y que mantengan una comunicación visual con el exterior, estos valores, aunados a la aparición de nuevos materiales traslúcidos realizados con tecnología de vanguardia, han hecho posible que existan mejores y más diversas soluciones de composición arquitectónica, tanto en exteriores como en interiores, que se enriquezcan los efectos visuales y que se pueda controlar la sensación de amplitud y nitidez del espacio.



Dernièrement, les designers montrent une grande sensibilité à la création d'espaces géométriquement purs, à une expression plastique notoire, avec une préférence pour la captation de lumière naturelle qui maintient une communication visuelle avec l'extérieur. Ces valeurs, unies à l'apparition de nouveaux matériaux translucides de technologies de pointe, ont rendu possible l'existence de meilleures solutions, de compositions architecturales plus variées, pour l'extérieur comme l'intérieur, qui enrichissent les effets visuels et qui contrôlent la sensation d'amplitude et de pureté de l'espace.

Heutzutage existiert beim Design eine große Empfindsamkeit zur Schöpfung von geometrisch reinen Räumen mit notorisch plastischem Ausdruck, die dank der Vorliebe für die Nutzung von natürlichem Licht, eine visuelle Verbindung mit Außen erhalten. Diese Vorzüge, zusammen mit dem Auftreten neuer lichtdurchlässiger Materialien durch Spitzentechnologie, ermöglichen die Existenz von besseren und vielfältigen Lösungen für die architektonische Komposition, sowohl für Außen, wie auch für Innen, die Bereicherung der visuellen Effekte und das kontrollierte Erwecken eines Gefühls von räumlicher Weite und Reinheit.



Some horizontal elements, such as bridges between spaces, create a more kind and human perception of architecture.

Algunos elementos horizontales, como es el caso de los puentes que comunican un espacio con otro, permiten que la escala de la arquitectura se perciba más amable y humana.

Certains éléments horizontaux, comme les ponts qui communiquent un espace à un autre, permettent que l'architecture soit perçue de manière plus agréable et humaine.

Einige horizontale Elemente, wie etwa Brücken, die Räume miteinander verbinden, erlauben eine zuvorkommende und menschlichere Wahrnehmung des architektonischen Maßstabs.







