

VERTICAL SOCIAL HOUSES



Tres Lagos

Jaime Varon, Abraham Metta, Alex Metta / Migdal Arquitectos

construction date _ fecha de construcción: 2006

project size _ tamaño del proyecto: 70.130 m²

location _ localización: México DF, México

photos © Werner Huthmacher, Luis Gordo, Santiago Tassiar

LOCATED NORTH OF THE CITY OF MEXICO, TRES LAGOS IS A GROUP OF APARTMENTS WHICH IS FORMALIZED IN 11 TOWER BLOCKS; TEN OF 13 FLOORS AND ONE OF 7 TOGETHER WITH A MULTIPLE USE.

The complex of high residential buildings consists in total of 1,032 apartments which are divided in 12 tower blocks. These are arranged in the complex in such a way that they generate garden and square spaces between them. Façades are made of different skins, which sometimes transfigure in balconies and sometimes in volumetric plates which emerge from the façade showing different tonalities, at the same time being broken up by other volumes.

The core of the group is a huge central garden which incorporates an undulating path which gives way, like in a scenography, to different situations of every day life in form of squares. They are shaped as organic representations and communications axis between the several buildings of the complex.

These groups of apartments are built with traditional systems in which dominate partition walls and concrete slabs, an image of solidity which forms an essential part of the concept the country's population has of the room house. Being projects where economy is a deciding factor for its materialization, its character is mainly tectonic while it clearly reflects, their dominating constructive process.

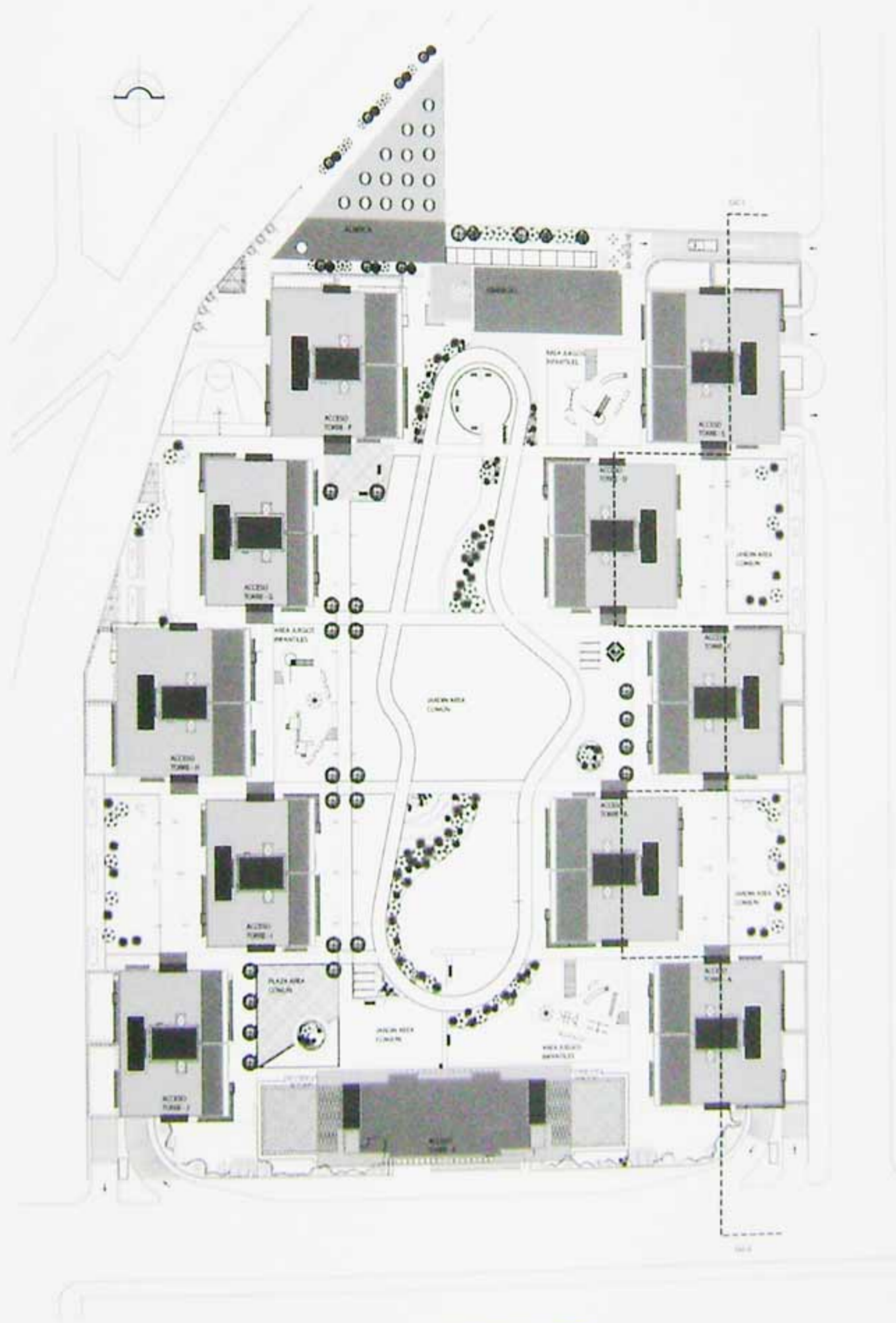
LOCALIZADO AL NORTE DE LA CIUDAD DE MÉXICO, TRES LAGOS ES UN CONJUNTO DE , QUE SE FORMALIZA EN 11 TORRES, DIEZ DE 13 PLANTAS Y UNA DE 7 CONJUNTAMENTE CON UN EDIFICIO DE USO MÚLTIPLE.

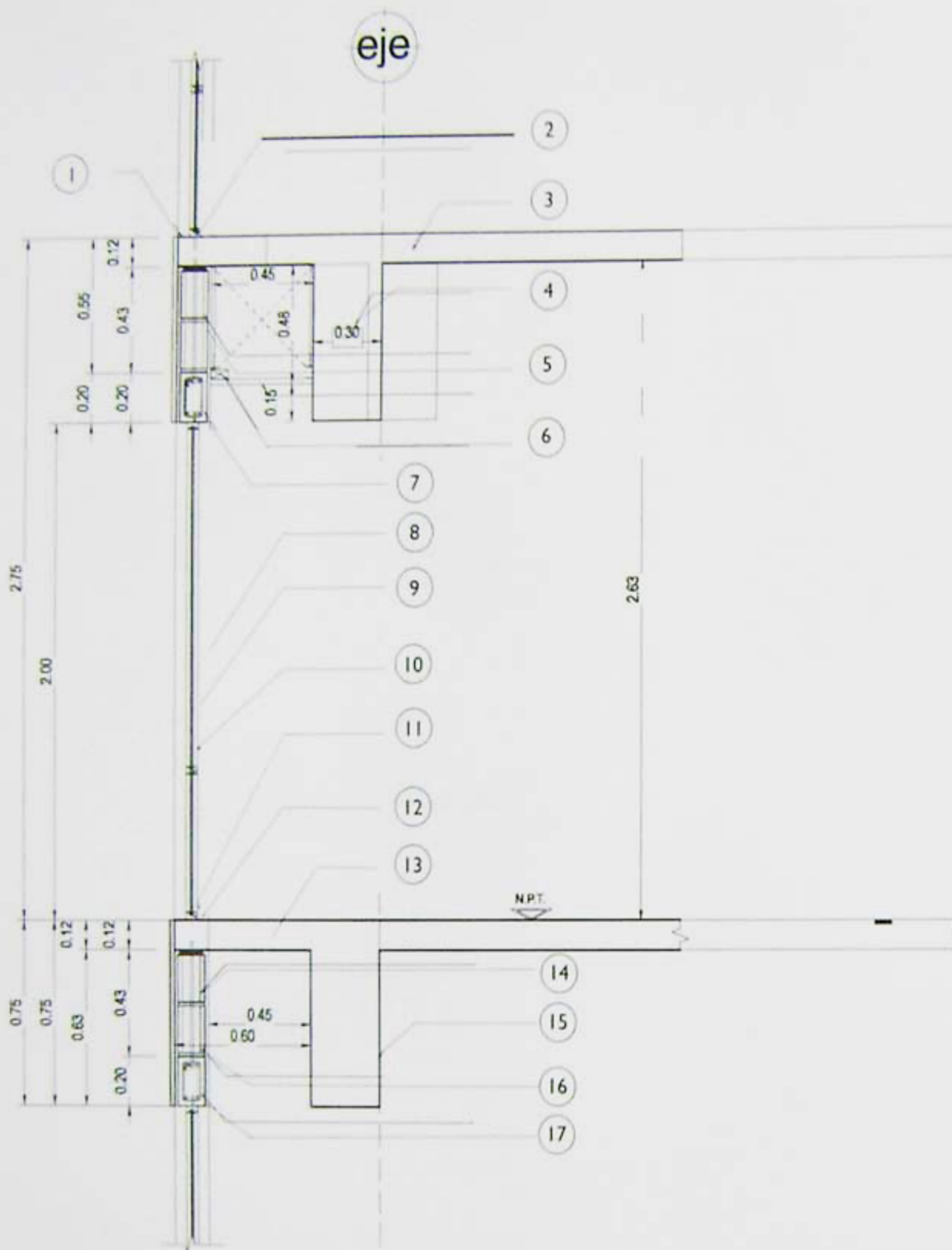
El complejo de altos edificios residenciales consta en total de 1,032 departamentos que se reparten en 12 torres. Éstas se disponen en el conjunto de tal forma que generan plazas y espacios ajardinados entre ellas. Las fachadas están compuestas por diferentes pieles, que algunas veces se transfiguran en balcones y otras veces en placas volumétricas que emergen de la fachada exhibiendo diferentes tonalidades, siendo a su vez fraccionadas por otros volúmenes.

El alma del conjunto la compone un enorme jardín central que incorpora un recorrido de formas ondulantes que va dando cabida, como en una escenografía, a diferentes situaciones de la vida cotidiana en forma de plazas. Son y conforman representaciones orgánicas y ejes de comunicación entre los diversos edificios del conjunto.

Estos conjuntos de apartamentos están contruidos con sistemas tradicionales en los que predominan los muros de tabiquería y las losas de hormigón, una imagen de solidez que forma una parte esencial del concepto que la población del país tiene de la casa habitación. Al ser proyectos en los que la economía es un factor determinante para su materialización, su carácter es primordialmente tectónico ya que reflejan claramente su proceso constructivo dominante.



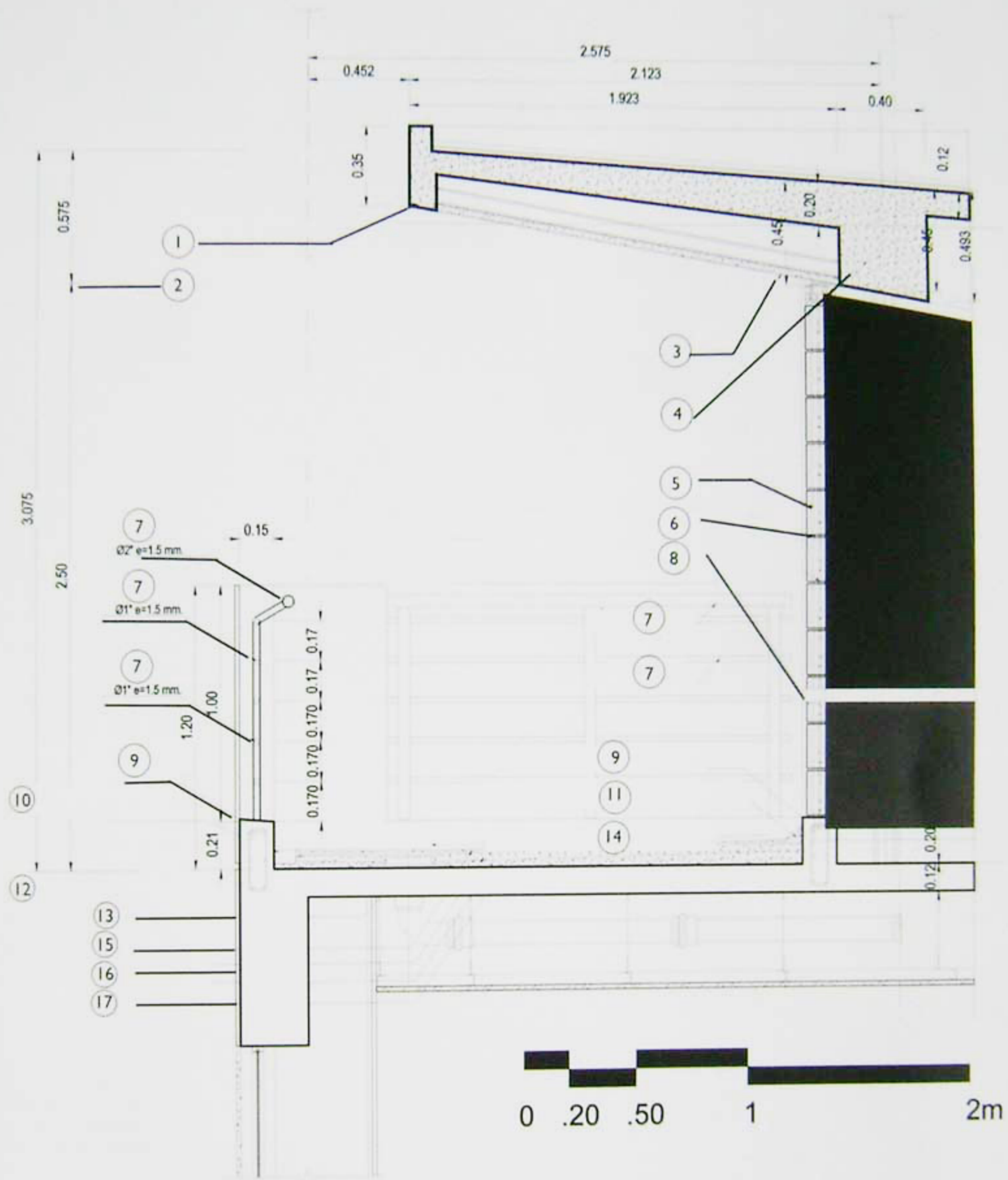




1. Gutters
2. "Tubular" profile of extruded aluminium with 3" x 1" x 0.60" thick finish
3. Re-inforced concrete slab of 12 cm thick
4. Perimetral beam of re-inforced concrete of 75x30 cm
5. Levelling Block. A Tablaroca false ceiling
6. Wooden circular bracket to support curtain pole
7. Enclosure chain
8. Joint in the edge of the Block wall
9. Window line 2 formed by 3 fixed in "frosted glass" panes with a natural slide
10. 6mm window pane
11. "Tubular" profile of extruded aluminium with 3" x 1" x 0.60" thick finish
12. Gutters
13. Re-inforced concrete slab
14. Drown castle
15. Perimetral beam of re-inforced concrete
16. Levelling Block
17. Enclosure chain

1. Botaguas
2. Perfil extruido de aluminio "Tubular" rasurado de 3" x 1" x 0.60" de espesor
3. Losa de concreto armado de 12 cm de espesor
4. Trabe perimetral de concreto armado de 75x30 cm
5. Enrase de Block. Falso plafón de Tablaroca
6. Can de madera para soportar cortinero
7. Cadena de cerramiento
8. Boquilla en canto de muro de Block
9. Ventana linea 2 formada por 3 fijos en acabado "Tipo esmeriralo" y una corrediza natural
10. Cristal de 6mm
11. Perfil extruido de aluminio "Tubular" rasurado de 3" x 1" x 0.60" de espesor
12. Botaguas
13. Losa de concreto armado
14. Castillo ahogado
15. Trabe perimetral de concreto armado
16. Enrase de Block
17. Cadena de cerramiento





1. Drain at the foot of the chamfered corners
2. False ceiling of Durock made of conduits of galvanized sheets and traced with Redimix tape with Comex colour.
3. Perimetral beam of re-inforced concrete
4. Wall made of Durock concrete 40x20x12 consolidated with a mixture to take a degree of lead plaster and guideline finished with medium grain Texturi paste. Fine finish with built-in colour.
5. Cable ladders @3 rungs
6. Drown castle
7. Circular profile
8. Extruded aluminium profile of "Tubular" finish of 3" x 1" x 0.60" thick
9. Concrete kerb
10. Forged channel of galvanized sheet metal
11. Forged chamfer with a finish
12. Drain with grating in stainless steel of 25x25 cm
13. Non-skid ceramic paving stone
14. Slope of 0.5%
15. Layer of mortar
16. Tezontle filling
17. Waterproof coating

1. Gotero a base de chaflán
2. Falso plafón de Durock hecho a base de canaletas de lámina galvanizada y rastreado con cinta Redimix con color integral Comex
3. Trabe perimetral de concreto armado
4. Muro hecho a base de Durock de concreto 40x20x12 asentado con mezcla para recibir aplanado de yeso a plomo y regla terminado con pasta Texturi grano medio. Acabado fino con color integral
5. Escalerilla @3 Hiladas
6. Castillo ahogado
7. Perfil circular
8. Perfil extruido de aluminio "Tubular" rasurado de 3"x1"x0.60" de espesor
9. Sardinel de concreto
10. Canal forjado a base de lámina galvanizada
11. Chaflán forjado con acabado
12. Coladera c/rejilla de acero inox. de 25x25 cm
13. Loseta de cerámica antiderrapante
14. Pendiente del 0.5%
15. Entortado de mortero
16. Relleno de Tezontle
17. Impermeabilizante















Atrio Interlomas

Jaime Varon, Abraham Metta, Alex Metta / Migdal Arquitectos

construction date _ fecha de construcción: 2009

project size _ tamaño del proyecto: 61.400 m²

location _ localización: Huixquilucan, México

photos © Luis Gordo, Alex Giribet

ATRIO INTERLOMAS IS A GROUP OF RESIDENTIAL BUILDINGS FORMED OF 6 TOWERS OF 278 APARTMENTS WHICH ARE DISTRIBUTED IN 13 FLOORS, ALL LOCATED IN A RESIDENTIAL AND COMMERCIAL AREA OF HUIXQUILUCAN (STATE OF MEXICO).

The starting concept of Migdal has been the creation of a residential group of guaranteed contemporary architecture with its own instincts of warmth and movement: a dynamic game in the modulation of colours generates a sensation of contrasts and dichotomy between harmony and balance, between the isolation and the visual concern.

The perception of the spectator in view of such a development is quickly understood with the Roman idea of an atrium: a great central patio (garden in this case) of more than 8,700 square metres of common use and around which all the activities of the group and its inhabitants take place. The distances between the towers are considerable and they achieve generating relationship spaces by means of green areas. Besides, stand out for their presence and colourfulness: 6 towers of 13 floors surrounded by reticular skins of clear glass, white and of other colours in shades of cyan and magenta. From the public areas emerge several elements which originate movement in the façades and allow a great versatility of perspectives. In addition, the design is resolved in such a way that all floors count with an attractive view to the interior garden. This way, given the adequate orientation and setting of the group's elements, the apartments and common areas enjoy sunshine during the whole day.

More than a contemporaneous group, Atrio Interlomas is perceived as a habitable place with all the necessary services and entertainments for the members of the community, such as a swimming pool, jacuzzi, terraces, business centre, parties hall, hall for games for children and adults, gymnasium, projection room, etc., As well as a motor lobby around the complex, two levels of underground parking and junk rooms.

ATRIO INTERLOMAS ES UN CONJUNTO DE EDIFICIOS RESIDENCIALES FORMADO POR 6 TORRES DE 278 APARTAMENTOS QUE SE DISTRIBUYEN EN 13 PLANTAS, TODO ELLO LOCALIZADO EN UNA ZONA RESIDENCIAL Y COMERCIAL DE HUIXQUILUCAN, EN EL ESTADO DE MÉXICO.

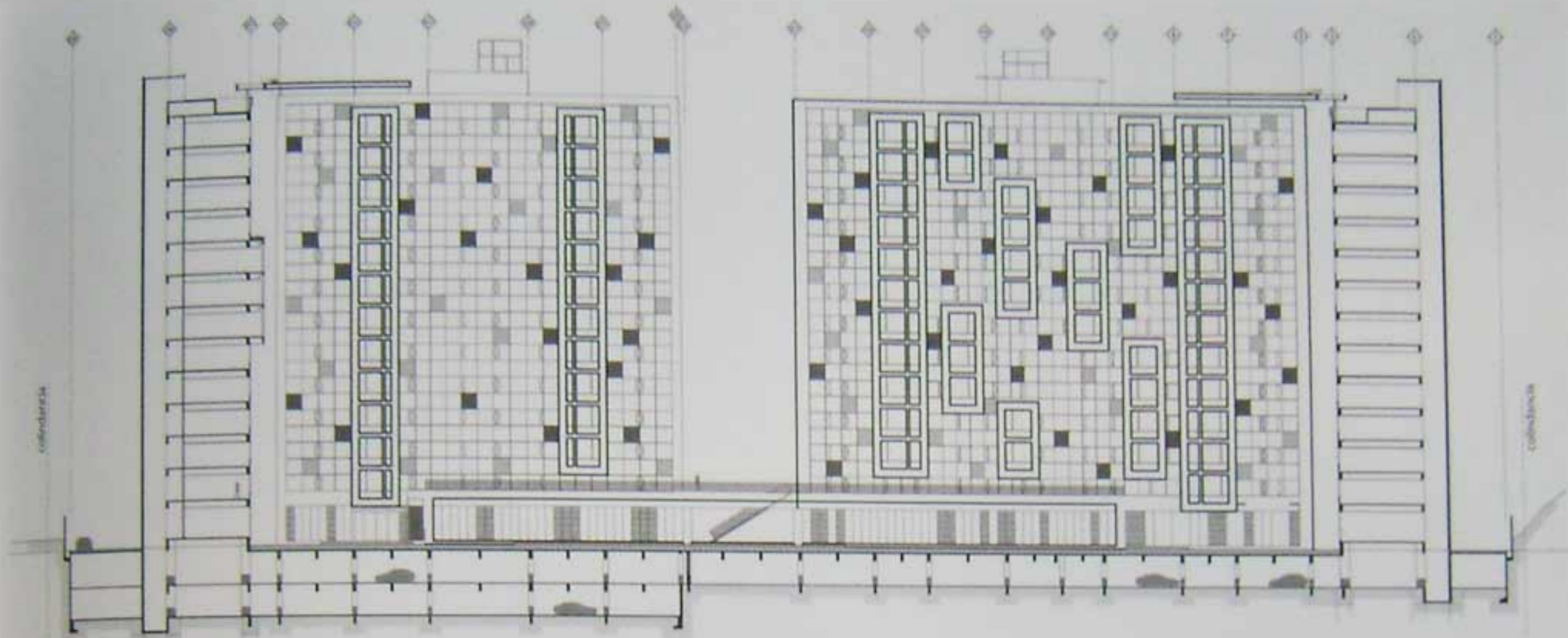
El concepto de partida de Migdal ha sido crear un conjunto residencial de arquitectura contemporánea de garantía con instintos propios de calidez y movimiento: un juego dinámico en la modulación de los colores genera sensaciones de contraste y dicotomía entre armonía y equilibrio, entre el aislamiento y la inquietud visual.

La percepción del espectador ante tamaño desarrollo se argumenta rápidamente frente a la idea romana del atrio: un gran patio central (jardín en este caso) de más de 8,700 metros cuadrados de uso común y alrededor del cual se producen todas las actividades del conjunto y de sus habitantes. Las distancias entre las torres son considerables y consiguen generar espacios de interrelación mediante áreas verdes. Destaca además por su presencia y colorido: 6 torres de 13 plantas envueltas por pieles reticulares de nitido cristal, blancas y en otros colores en gamas cyan y magenta. De las áreas públicas surgen diversos elementos que originan movimiento en las fachadas y permiten gran versatilidad de perspectivas. Así mismo, el diseño está resuelto de tal manera que todos los pisos cuentan con una vista favorecida hacia el jardín interior. Así, dada una adecuada orientación y disposición de los elementos del conjunto, los apartamentos y zonas comunes gozan de un apropiado asoleamiento durante todo el día. Más que un conjunto contemporáneo, Atrio Interlomas se entiende como un lugar habitable con todos los servicios y amenidades necesarios para la comodidad y el esparcimiento de los integrantes de la comunidad, como piscina, jacuzzi, terrazas, business center, salón de fiestas, salones de juegos para niños y adultos, gimnasio, sala de proyecciones, etc. Así como motor lobby alrededor del conjunto, dos niveles subterráneos de aparcamiento y trasteros.

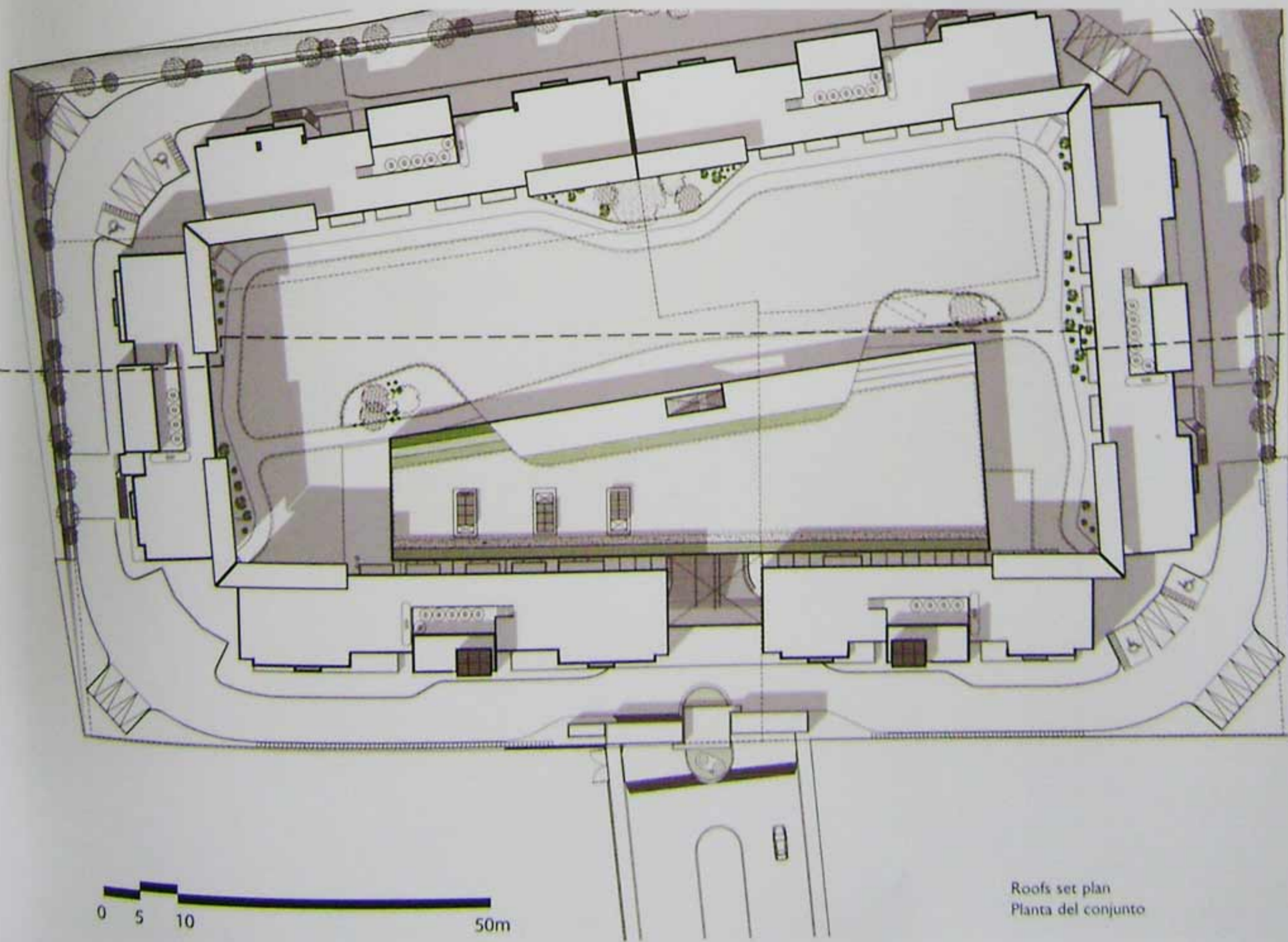
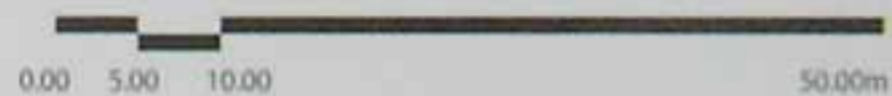








Longitudinal section
Corte longitudinal

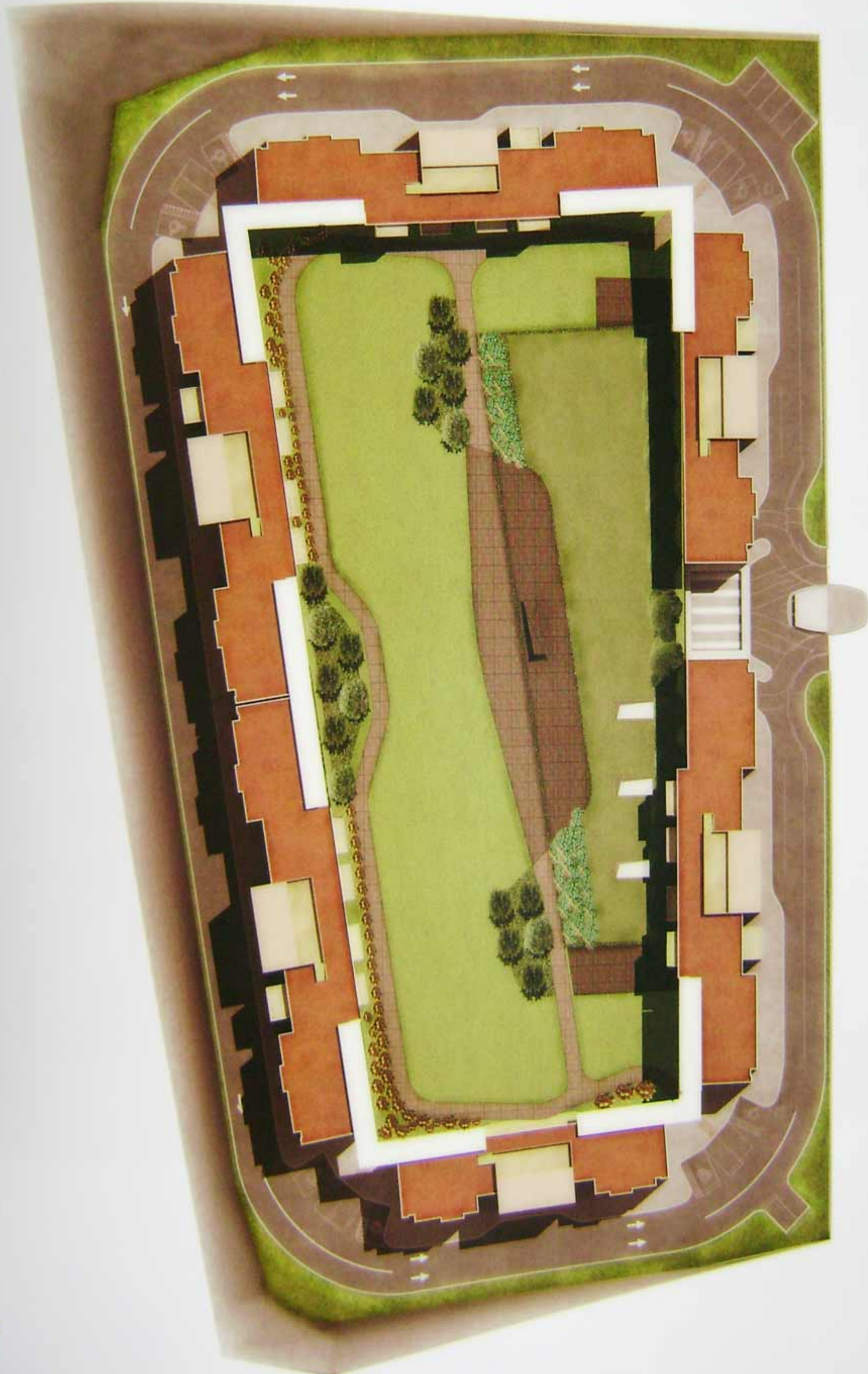


Roofs set plan
Planta del conjunto









Garden
Jardin



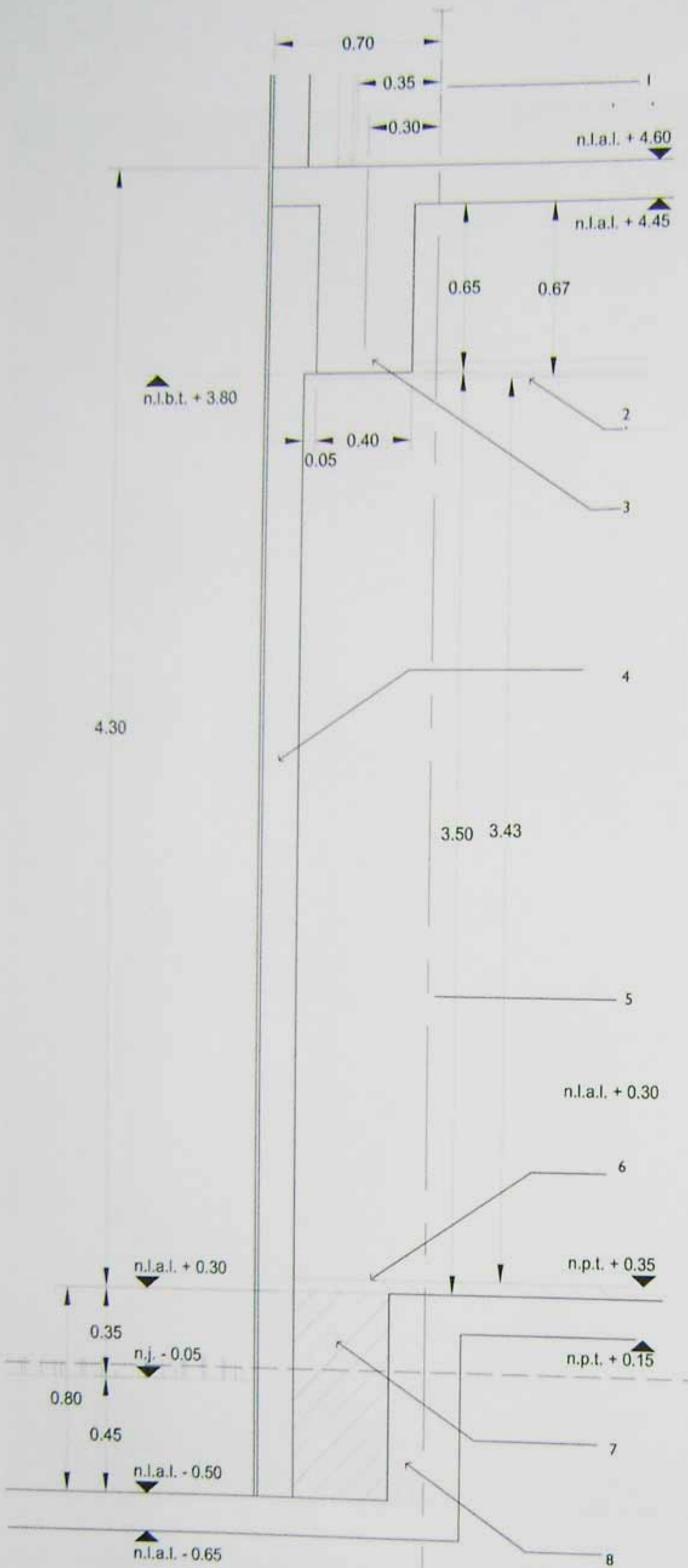


The needs in each case, the economical profile of the population to attend, the dimension of the estates and the existing regulations have given the guideline to determinate the size of the apartments and the construction density of the groups. In this kind of developments, Migdal tends to contemplate interior landscaped areas which can admit different complementary services which would give added value to the groups, always complying with the regulations of each region.

Las necesidades de cada caso, el perfil económico de la población a atender, la dimensión de las fincas y los reglamentos existentes han dado la pauta para determinar el tamaño de las viviendas y la densidad de construcción de los conjuntos. En este tipo de desarrollos, Migdal tiende a contemplar zonas interiores ajardinadas que puedan acoger distintos servicios complementarios que den valor añadido a los conjuntos, siempre de acuerdo a los reglamentos de cada región.

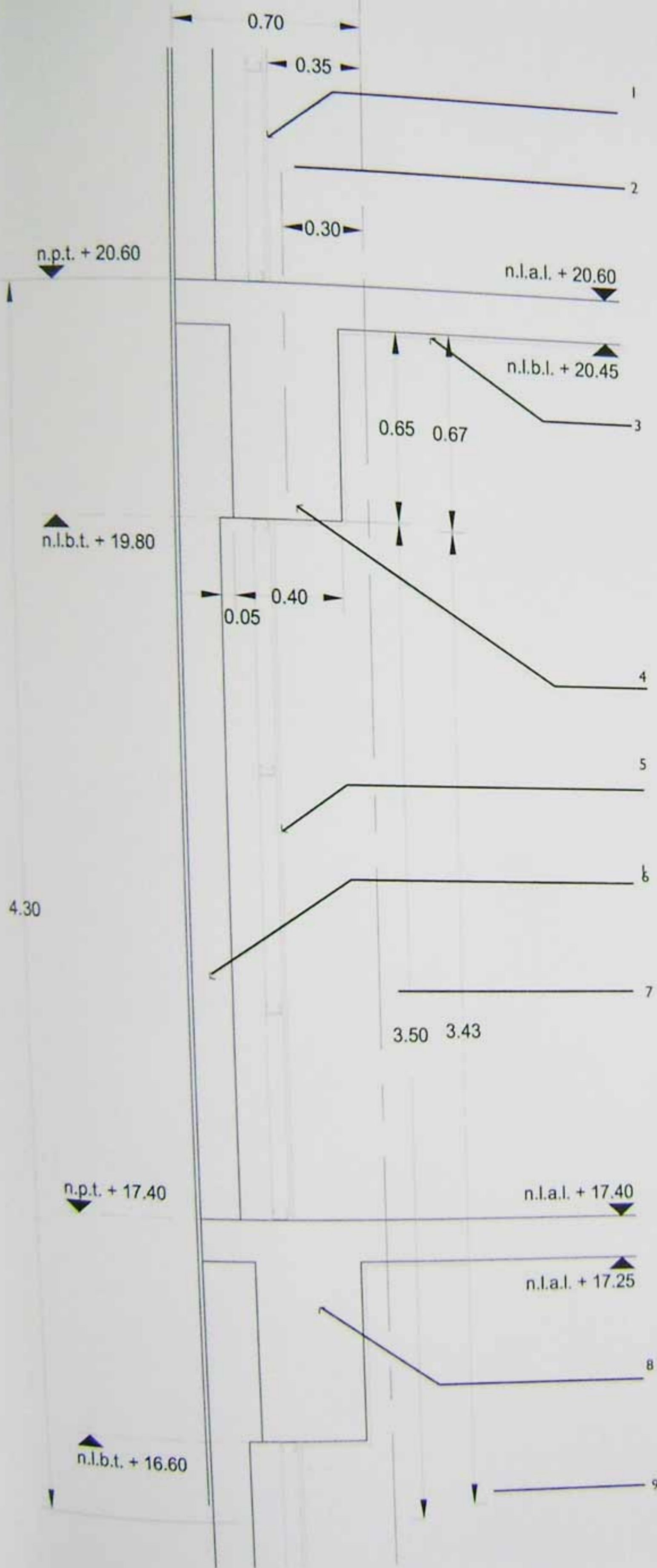






1. Level 2. master room
2. Ceiling
3. Lock 40x80 cm of reinforced concrete
4. Wall of reinforced concrete 15 cm
5. Fitness center, common areas
6. Marble
7. Landing
8. Lock of reinforced concrete 30x95 cm

1. Nivel 2. recámara principal
2. Plafón
3. Trabe de hormigón armado 40x80 cm
4. Murete de hormigón armado de 15 cm
5. Interior gimnasio, áreas comunes
6. Mármol
7. Rellano
8. Trabe de hormigón armado 30x95 cm



1. Lambrin of tablamoca
2. Level 6, master room
3. Finished ceiling
4. Lock 40x80 cm of reinforced concrete
5. Lambrin of tablamoca
6. Wall of reinforced concrete 15 cm
7. Level 5, master room
8. Lock 40x80 cm of reinforced concrete
9. Level 4, master room

1. Lambrin de tablamoca
2. Nivel 6, recámara principal
3. Acabado plafón
4. Trabe de hormigón armado 40x80 cm
5. Lambrin de tablamoca
6. Murete de hormigón armado de 15 cm
7. Nivel 5, recámara principal
8. Trabe de hormigón armado 40x80 cm
9. Nivel 4, recámara principal



