



MÁS VISITADAS

ARQADIA

SUSCRIBITE A ARQA

Buscar en Arqa



Encuentros de Arquitectura AE 2013: Rafael Aranda (RCR)



Casa en Pilar, Buenos Aires



Rafael Aranda en vivo desde el MALBA!



FACEBOOK



TWITTER



PINTEREST



RSS

↑ IR ARRIBA

© 1996-2013 ARQA.COM | + SECCIONES | ACERCA DE ARQA | POLÍTICA DE PRIVACIDAD | PUBLICIDAD | CORREO AE | CONTACTO |

PORTADA > ARQUITECTURA > ARQUITECTURA INTERNACIONAL > CASA COUNTRY CLUB, MÉXICO

## Casa Country Club, México

25 octubre 12

por Migdal Arquitectos

Me gusta 0
 Twittear
 Pin it
 Buffer
 0

HACÉ CLICK PARA VER TODAS LAS IMÁGENES (26) →



[www.lomanegra.com.ar](http://www.lomanegra.com.ar)



[www.cambre.com.ar](http://www.cambre.com.ar)



<http://www.indian.com.ar/>



La casa "vive" hacia un campo de golf. Respondiendo a las vistas, a su principal orientación sur y a la morfología del terreno, se genera en esquema de forma de "L", orientando todos los espacios hacia este "gran jardín" con una continuidad del área verde privativa hacia el verde del campo de golf, convirtiéndose éste último en el jardín más importante.

## Plantas y Cortes

HACÉ CLICK PARA VER TODAS LAS IMÁGENES (26) →



## SUSCRIBITE A NUESTRO BOLETÍN

Una vez por semana te enviaremos una selección de las obras y noticias más destacadas de arquitectura, diseño y construcción.



[DESUSCRIBIRSE](#)

MIRÁ EL ÚLTIMO BOLETÍN:

### Encuentros de Arquitectura AE 2013: Rafael Aranda (RCR)



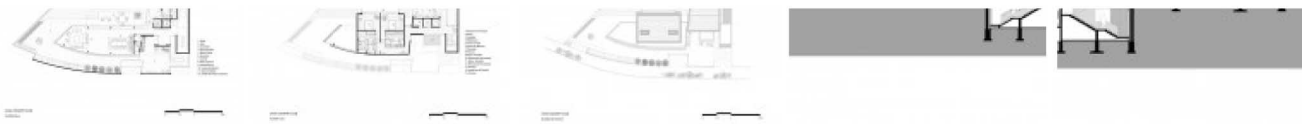
Ademas: Instalación Land Rover en Nueva York - Centro Nacional de Convenciones y Exposiciones en Tianjin, China - Malditos hombres blancos - Casa C, en Francia - Casa G, ...

[VER TODOS LOS BOLETINES →](#)

## NAVEGÁ LAS SECCIONES ARQA

### ARQUITECTURA

- Arquitectura Argentina
- Paisaje y Medio Ambiente
- Urbanismo
- Interiorismo
- Premios
- Proyectos
- Construcción
- Arquitectura Internacional
- Arquitectura Sustentable



Debido a la topografía se proyectaron 3 estratos: basamento de servicios, representado como “podio” contemporáneo de piedra negra. El espacio público, transparente y ligero con comunicación hacia el jardín principal. El tercero, sostenido por columnas metálicas esbeltas, con lenguaje masivo. Este último, el área privada, se conecta al “jardín de los árboles”, que conserva la naturaleza existente del sitio.

Una “calle interior” se genera integrando los dos estratos superiores, es el atrio central que se baña de luz natural gracias a parteluces de cristal translúcido suspendidos en el techo. El remate al final de este gran pasillo se da en la parte superior con la naturaleza del “jardín de los árboles”.

La casa ofrece varias lecturas. Desde la calle, el material pétreo del podio contrastando con el mármol beige de los volúmenes superiores, da escala urbana. Desde la planta pública, la lectura es de transparencia y ligereza. Interior y exterior se conectan a través de puertas y terrazas, generando un espacio totalmente continuo. En el extremo sur-oriente se logra reducir la escala a su mínima expresión.

Las áreas comunes, se fusionan directamente con el jardín exterior. La sala a doble altura, elemento de gran presencia, se forra de cristal en todo su perímetro y se enmarca con un muro colgante desdoblado desde el techo, dando escala y confinamiento.

Los materiales utilizados son pocos, al exterior, piedra negra, mármol beige, aluminio y vidrio, al interior, maderas y el mismo mármol beige del exterior. La fusión del interior con el exterior se logra a través de la continuación de estos materiales tanto en pisos como en muros, uso de plafones blancos con iluminación esculpida dentro de los mismos y pieles de madera que recorren diversas partes de la casa. Terrazas y plazas mimetizándose con el interior, junto con arquitectura de paisaje de pocos elementos en donde el campo de golf se convierte en principal protagonista.

La luz del sol fue fundamental en la concepción del proyecto, logrando grandes áreas iluminadas de manera natural gracias a ventanales de cristal y a perforaciones cenitales. Los asoleamientos son controlados con volados generando sombras.

La transparencia de la casa genera un efecto inverso, de día se baña de luz natural, de noche asemeja a una lámpara enfatizando los volúmenes que flotan sobre el pasto.

El mobiliario, pensado en su funcionamiento y estética, tiene su lugar específico. Algunos de ellos pueden rotar para integrar o separan espacios como elementos de transición o visuales.

El sistema constructivo consta de un basamento con estructura de concreto que es el cuerpo de servicios, sobre él se desplantan columnas metálicas esbeltas que sostienen la planta alta, permitiendo dejar la planta baja “libre”.

La estructura es de concreto armado con elementos metálicos y con elementos estructurales pos-tensados que nos permiten lograr claros y cantilivers de dimensiones considerables. La planta alta tiene un volado de 5 metros que permite generar una terraza exterior a cubierto.

- ▶ EMPRESARIAL
- ▶ ACADÉMICO
- ▶ COMUNIDAD
- ▶ AGENDA

## NAVEGÁ LAS TIPOLOGÍAS DE OBRAS

Bares y restaurantes

Bodegas

Casas Suburbanas

Casas Urbanas

Cine video y multimedia

Arquitectos y diseñadores

Diseño de joyas y accesorios

Diseño de muebles

Diseño de objetos

Diseño gráfico

Diseño industrial

Ecología y sustentabilidad

Edificios de oficinas

Edificios de vivienda

Edificios Institucionales

Edificios y estadios deportivos

Edificios recreativos

Fotografía

Hospitales y centros de salud

Edificios industriales

Infraestructura urbana

Arquitectura Efímera

Interiorismo

Proyecto arquitectónico: Jaime Varon, Abraham Metta, Alex Metta / Migdal Arquitectos

Dirección: México

Metros cuadrados de construcción: 1200 m2

Fecha de proyecto: 2008-2009

Fecha de construcción: julio 2009 – enero 2011

Proyecto estructural: CTC Ingenieros Civiles

Proyecto de instalaciones: Intebrax

Proyecto de aluminio y vidrio: Vitrocanceles, SA de CV

Proyecto de iluminación: Luz + Forma

Dirección arquitectónica y ejecución de obra: Jaime Varon, Abraham Metta, Alex Metta / Migdal Arquitectos

Fotografías: Luis Gordo, Ian Lizaranzu

Textos: Grissel Caballero

Publicado por: Anabel

Etiquetas: Migdal

Enlace corto a esta nota:

<http://bit.ly/WOITcX>

## COMENTARIOS



Añade un comentario...

**Comentar**



Plug-in social de Facebook

## MÁS OBRAS DE MIGDAL ARQUITECTOS

Teatro Auditorio Gota  
de Plata, en Hidalgo

Salón de Usos  
Múltiples Tarbut, en  
México

Monumentos y memoriales

Centros culturales y de exposiciones

Paisajismo y medio ambiente

Parques y plazas

Remodelaciones y reciclajes

Patrimonio y restauración

Teatros y auditorios

Tecnologías y sistemas constructivos

Templos capillas e iglesias

Urbanismo

Edificios de usos mixtos

Casas de campo

Aeropuertos

Bibliotecas

Edificios Educativos

Museos

Pabellones de exposición

Stands

Locales y Centros Comerciales

Estadios Deportivos

Conjuntos Habitacionales

Desarrollos inmobiliarios

Hoteles